

**СХЕМА РАСПОЛОЖЕНИЯ ЗЕМЕЛЬНОГО УЧАСТКА НА КАДАСТРОВOM ПЛАНЕ
ТЕРРИТОРИИ**

Утверждена
Постановлением Администрации города Костромы
от №

Условный номер земельного участка			-
Площадь земельного участка			800 м ²
Обозначение характерных точек границ	Координаты		
	X	Y	
1	291 487,91	1 212 218,60	
2	291 502,39	1 212 231,55	
3	291 491,61	1 212 243,04	
4	291 484,25	1 212 236,41	
5	291 452,63	1 212 208,73	
6	291 462,31	1 212 196,84	
7	291 464,65	1 212 198,98	
8	291 478,83	1 212 211,90	
9	291 480,32	1 212 214,51	
10	291 484,36	1 212 217,50	
11	291 485,52	1 212 216,15	
1	291 487,91	1 212 218,60	

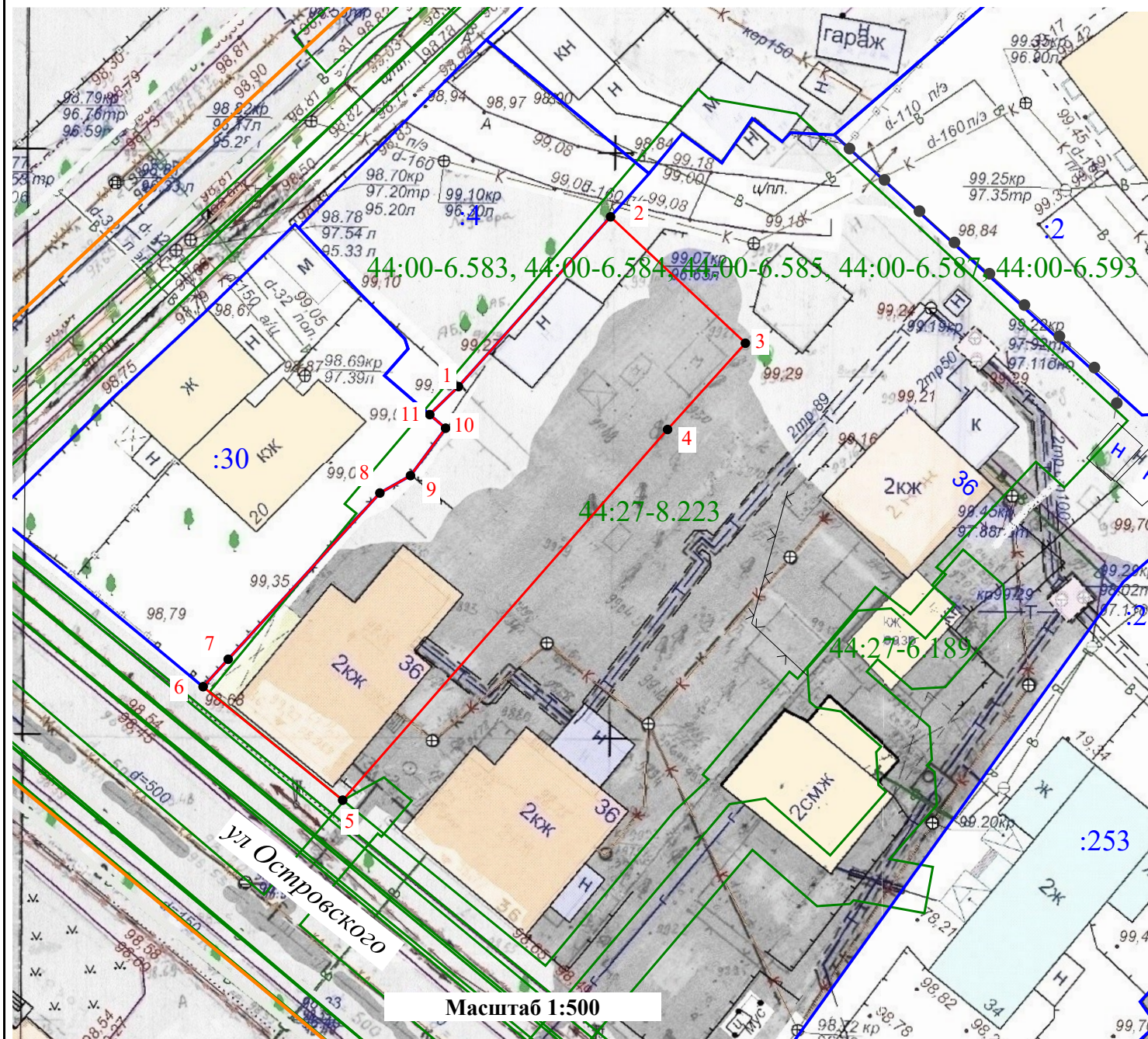
Кадастровый квартал: 44:27:040210

Система координат: мск-44, зона 1

Местоположение: 156000, Российская Федерация,
Костромская область, Кострома город, ул. Островского, 36,
лит. Б

Условные обозначения:

- Границы существующих земельных участков
- Границы образуемого земельного участка
- 1 - Характерная точка границы
- :37 - Номер земельного участка в кадастровом квартале
- Границы зон с особыми условиями использования территорий
- Граница кадастрового квартала
- 44:00-6.593 - Обозначение зоны с особыми условиями использования территорий



Масштаб 1:500