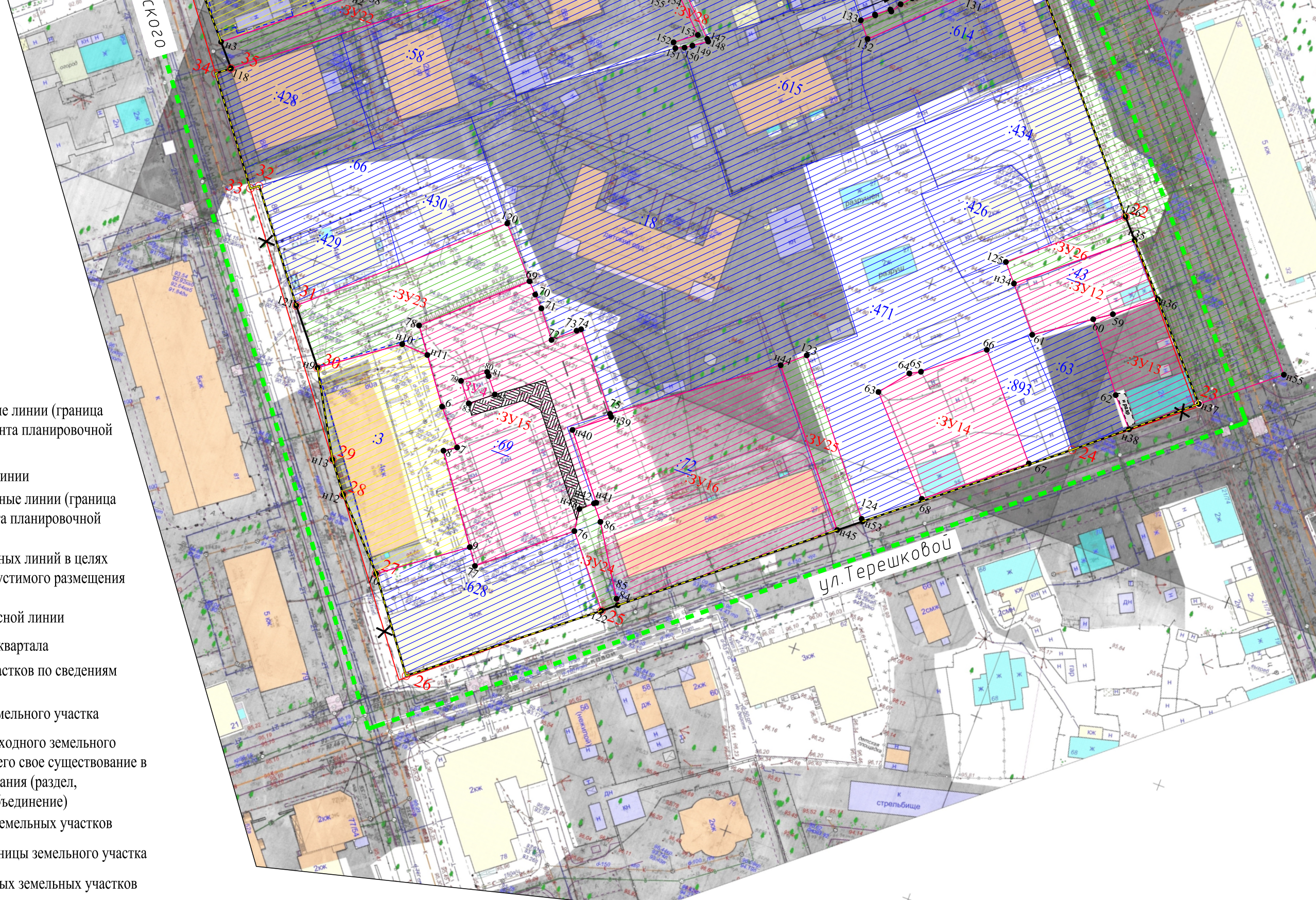

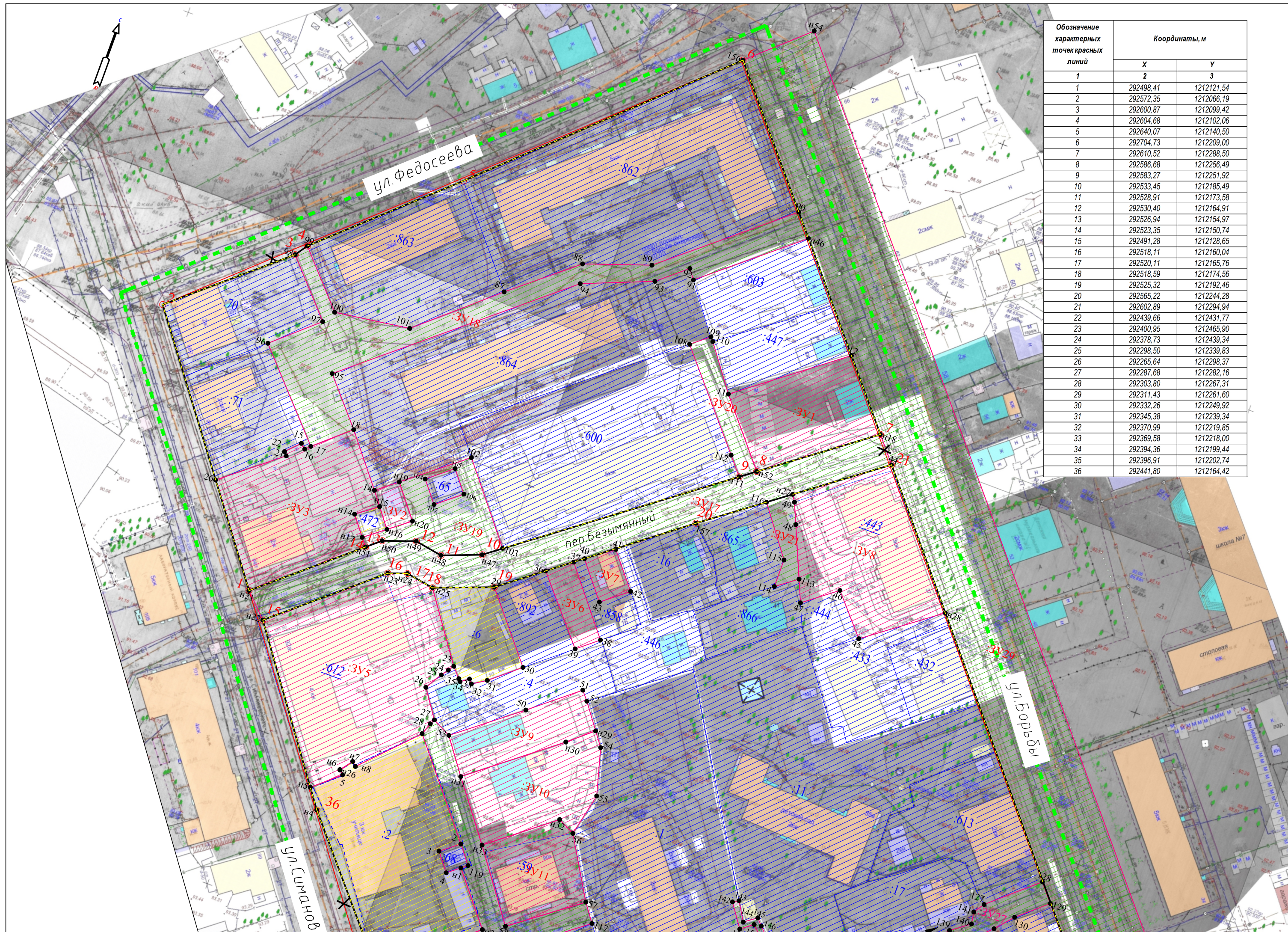


Условные обозначения:

- существующие красные линии (граница существующего элемента планировочной структуры)
- ✕ отменяемые красные линии
- устанавливаемые красные линии (граница планируемого элемента планировочной структуры)
- линии отступа от красных линий в целях определения мест допустимого размещения зданий
- 1 характерная точка красной линии
- граница кадастрового квартала
- граница земельных участков по сведениям Росреестра
- :10 кадастровый номер земельного участка
- :11 кадастровый номер исходного земельного участка, прекращающего свое существование в результате преобразования (раздел, перераспределение, объединение)
- границы образуемых земельных участков
- 1 характерная точка границы земельного участка
- :3У1 обозначение образуемых земельных участков
- образуемые земельные участки
- образуемые земельные участки общего пользования
- уточняемые земельные участки
- учтенные земельные участки, оставшиеся без изменений
- часть земельного участка для обеспечения доступом к землям общего пользования



				ИЗМЕНЕНИЯ В ДОКУМЕНТАЦИЮ ПО ПЛАНИРОВКЕ ТЕРРИТОРИИ, ОГРАНИЧЕННОЙ ТЕРЕШКОВОЙ, СИМАНОВСКОГО, ФЕДОСЕЕВА, БОРЬБЫ			
				ПРОЕКТ МЕЖЕВАНИЯ ТЕРРИТОРИИ			
Должность	ФИО	Подпись	Дата		Стадия	Лист	Листов
Директор	Храмов А.В.			Чертеж межевания территории	П		
Нач. отдела кадастровых работ	Миличенко Е.Н.			Основная часть			
				Масштаб 1:1000			



Обозначение характерных точек красных линий	Координаты, м	
	X	Y
1	292498,41	1212121,54
2	292572,35	1212066,19
3	292600,87	1212099,42
4	292604,68	1212102,06
5	292640,07	1212140,50
6	292704,73	1212209,00
7	292610,52	1212288,50
8	292586,68	1212256,49
9	292583,27	1212251,92
10	292533,45	1212185,49
11	292528,91	1212173,58
12	292530,40	1212164,91
13	292526,94	1212154,97
14	292523,35	1212150,74
15	292491,28	1212128,65
16	292518,11	1212160,04
17	292520,11	1212165,76
18	292518,59	1212174,56
19	292525,32	1212192,46
20	292565,22	1212244,28
21	292602,89	1212294,94
22	292439,66	1212431,77
23	292400,95	1212465,90
24	292378,73	1212439,34
25	292298,50	1212339,83
26	292265,64	1212298,37
27	292287,68	1212282,16
28	292303,80	1212267,31
29	292311,43	1212261,60
30	292332,26	1212249,92
31	292345,38	1212239,34
32	292370,99	1212219,85
33	292369,58	1212218,00
34	292394,36	1212199,44
35	292396,91	1212202,74
36	292441,80	1212164,42