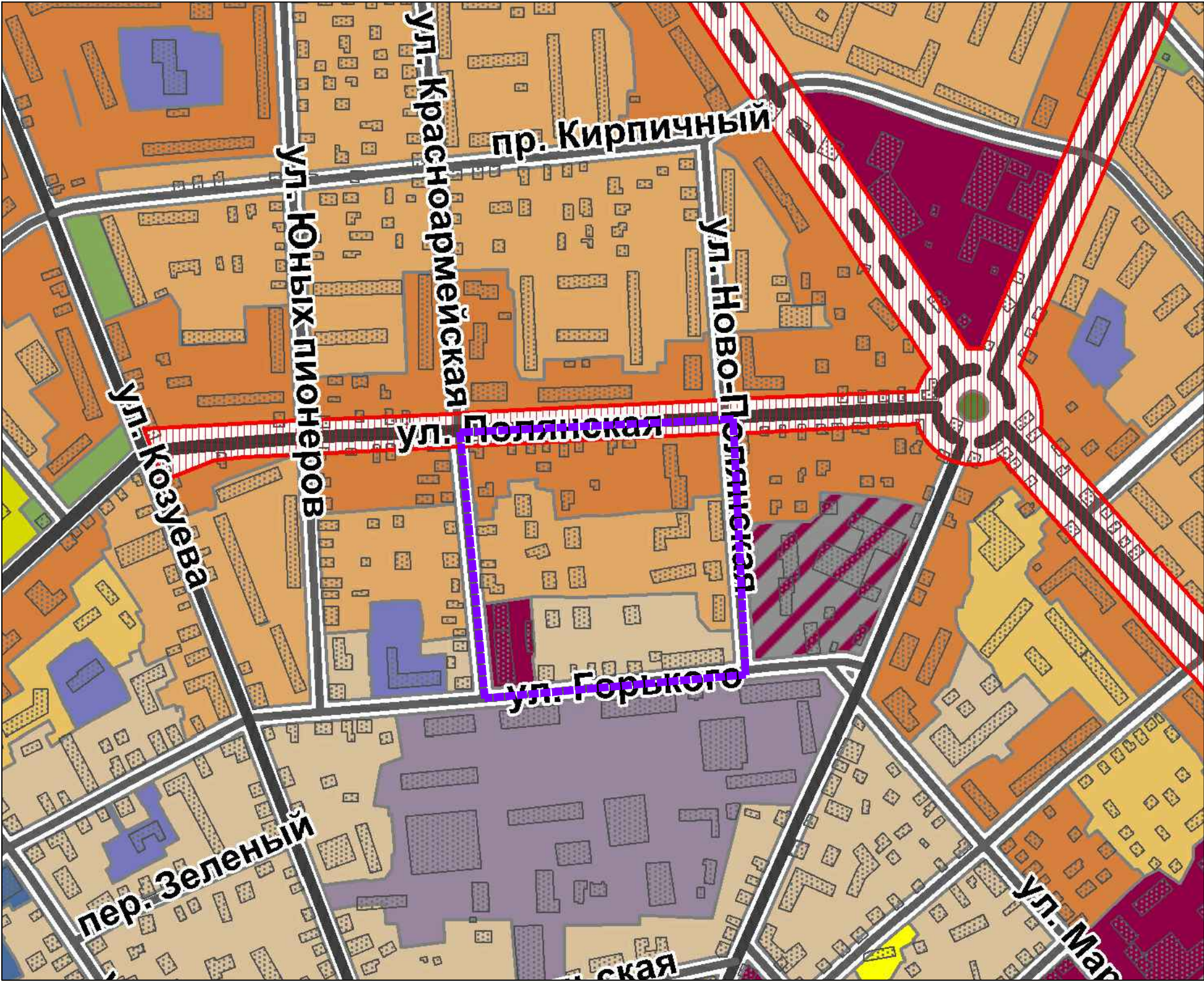


Ситуационный план
города Костромы

Объект проектирования

- Границы:**
- планируемые
 - существующие
 - городского округа город Кострома
 - населённого пункта город Кострома
 - земель лесного фонда
- Функциональные зоны:**
- Жилые зоны:**
- зона малоэтажной, индивидуальной жилой застройки (1-3 этажа)
 - зона малоэтажной жилой застройки (1-4 этажа)
 - зона среднеэтажной жилой застройки (3-5 этажей)
 - зона многоэтажной жилой застройки (6-12 этажей)
 - зона смешанной жилой застройки
 - зона объектов дошкольного, начального и среднего общего образования
- Общественно-деловые зоны:**
- многофункциональная зона
 - зона размещения объектов среднего профессионального и высшего образования
 - зона размещения объектов здравоохранения
 - зона размещения объектов физической культуры и массового спорта
 - зона размещения культовых зданий
- Производственные зоны:**
- промышленные и коммунально-складские зоны размещения объектов I класса опасности
 - промышленные и коммунально-складские зоны размещения объектов II,III класса опасности
 - промышленные и коммунально-складские зоны размещения объектов IV,V класса опасности
 - промышленные и коммунально-складские зоны размещения объектов V класса опасности
- Зоны инженерной и транспортной инфраструктуры:**
- зона объектов инженерной инфраструктуры
 - зона объектов транспортной инфраструктуры
 - зона объектов железнодорожного транспорта
- Природно-рекреационные зоны:**
- зона особо охраняемых природных территорий
 - зона зеленых насаждений общего пользования
 - зона набережных
 - реки, водохранилища, озера, пруды
- Зоны сельскохозяйственного использования:**
- зона сельскохозяйственных угодий
 - зона коллективных садов
 - зона декоративного растениеводства и плодородиомников
- Зоны специального назначения:**
- спецтерритория
 - зона кладбищ
 - зеленые насаждения специального назначения
- Зоны градостроительных преобразований:**
- в индивидуальную жилую зону
 - в малоэтажную жилую зону
 - в многоэтажную жилую зону
 - в общественно-деловые зоны
 - в рекреационные зоны
 - в зоны размещения культовых зданий
- Объекты транспортной инфраструктуры:**
- железные дороги
 - железнодорожные станции, платформы
 - автодороги федерального значения
 - автодороги регионального значения
 - Автодороги местного значения городского округа (улично-дорожная сеть)
 - магистральная городская дорога
 - магистральная улица общегородского значения
 - магистральная улица районного значения
 - улица местного значения
 - Земельные участки, зарезервированные для муниципальных нужд

Карта (фрагмент карты) планировочной структуры территории города Костромы с
отображением границ элементов планировочной структуры. М 1:10 000.



Условные обозначения

Граница разработки проекта планировки
территории

						Проект планировки территории, ограниченной улицами Красноармейская, Полянская, Ново-Полянская, Горького в г. Костроме.			
Изм.	Кол.уч.	Лист	№ док.	Подпись	Дата	Материалы по обоснованию	Стадия	Лист	Листов
Разработал		Смирнова					ПП	2	
ГИП		Иванов							
ГАП		Пехтерева							
						Карта (фрагмент карты) планировочной структуры территории города Костромы с отображением границ элементов планировочной структуры. М 1:10 000.	ООО "ПЕРСПЕКТИВА" г. Кострома Свидетельство СРО № П-008-4401053448-28092012-234		
Н.контроль		Потемкина							