

Общество с ограниченной ответственностью «Кадастр 44»

156013, Костромская область, город Кострома, улица Маршала Новикова, дом 4в, офис 1
ОГРН 1084437001021 ИНН 4414013019

Заказчик: ООО «Кадастр 44»

**Документация по планировке территории, ограниченной улицами Усадебной,
Дровяной**

Проект межевания территории

Основная часть

Директор

О.В. Кижикина

Кадастровый инженер

Т.Л. Иванова

Содержание основной части проекта межевания территории

1. Перечень и сведения о площади образуемых земельных участков, в том числе возможные способы их образования
2. Перечень и сведения о площади образуемых земельных участков, которые будут отнесены к территориям общего пользования или имуществу общего пользования, в том числе в отношении которых предполагаются резервирование и (или) изъятие для государственных или муниципальных нужд, в том числе возможные способы их образования
3. Сведения о координатах характерных точек границ образуемых земельных участков
4. Сведения о границах территории, в отношении которой утвержден проект межевания
5. Чертеж межевания территории

1. Перечень и сведения о площади образуемых земельных участков, в том числе возможные способы их образования

Таблица 1

№ п/п	Обозначение земельного участка	Площадь земельного участка, м ²	Местоположение земельного участка	Возможные способы образования земельного участка
1.	:3У1	884	Костромская область, город Кострома, улица Дровяная, 25а	Образуется путем перераспределения земельного участка с кадастровым номером 44:27:070611:47 и земель, государственная собственность на которые не разграничена
2.	:3У2	1411	Костромская область, город Кострома, улица Усадебная, 24	Образуется путем перераспределения земельного участка с кадастровым номером 44:27:070611:29 и земель, государственная собственность на которые не разграничена
3.	:3У3	1027	Костромская область, город Кострома, улица Усадебная, 26	Образуется путем перераспределения земельного участка с кадастровым номером 44:27:070611:23 и земель, государственная собственность на которые не разграничена
4.	:3У4	958	Костромская область, город Кострома, улица Дровяная, 25	Образуется путем перераспределения земельного участка с кадастровым номером 44:27:070611:48 и земель, государственная собственность на которые не разграничена
5.	:3У5	481	Костромская область, город Кострома, улица Дровяная, 31	Образуется путем перераспределения земельного участка с кадастровым номером 44:27:070611:277 и земель,

				государственная собственность на которые не разграничена
6.	:3У6	1052	Костромская область, город Кострома, улица Дровяная, 41	Образуется путем перераспределения земельного участка с кадастровым номером 44:27:070611:22 и земель, государственная собственность на которые не разграничена

2. Перечень и сведения о площади образуемых земельных участков, которые будут отнесены к территориям общего пользования или имуществу общего пользования, в том числе в отношении которых предполагаются резервирование и (или) изъятие для государственных или муниципальных нужд, в том числе возможные способы их образования

Таблица 2

№ п/п	Обозначение земельного участка	Площадь земельного участка, м ²	Местоположение земельного участка	Возможные способы образования земельного участка
1.	:3У7	475	Костромская область, город Кострома	Образуется из земель, государственная собственность на которые не разграничена
2.	:3У8	414	Костромская область, город Кострома	Образуется из земель, государственная собственность на которые не разграничена
3.	:3У9	1731	Костромская область, город Кострома	Образуется из земель, государственная собственность на которые не разграничена

3. Сведения о координатах характерных точек границ образуемых земельных участков

Таблица 3

:3У1		
1	286116,33	1216044,69
2	286112,99	1216048,30
3	286095,70	1216067,03
4	286090,31	1216073,05
5	286078,98	1216061,44
6	286076,73	1216059,24
7	286073,72	1216056,44
8	286078,59	1216050,85

9	286098,30	1216029,28
1	286116,33	1216044,69
:3У2		
1	286116,33	1216044,69
10	286142,08	1216071,62
11	286141,00	1216072,82
12	286115,31	1216099,08
13	286106,22	1216089,64
14	286102,77	1216086,02
15	286100,44	1216083,61
16	286098,45	1216081,54

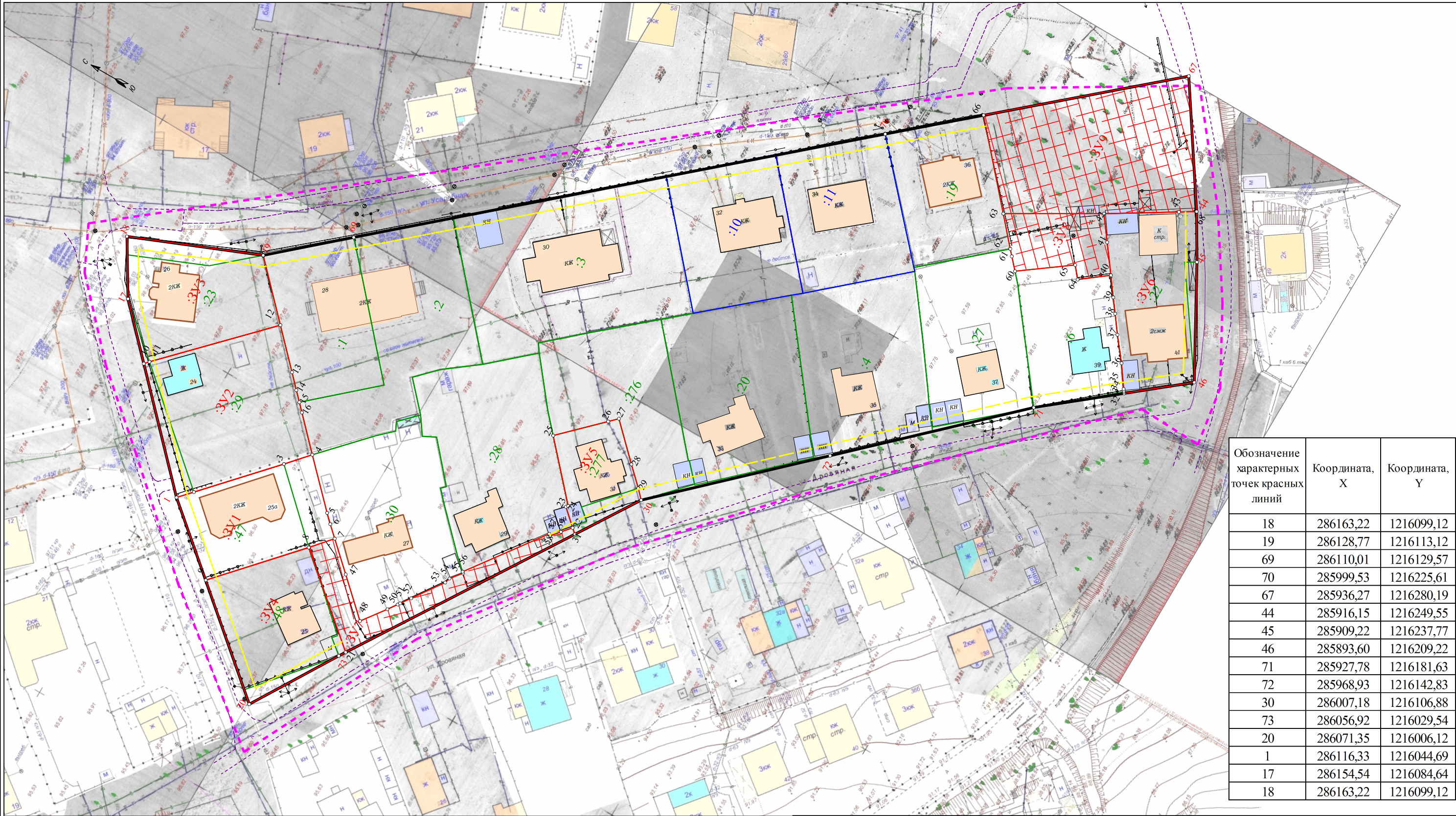
4	286090,31	1216073,05
3	286095,70	1216067,03
2	286112,99	1216048,30
1	286116,33	1216044,69
:3Y3		
10	286142,08	1216071,62
17	286154,54	1216084,64
18	286163,22	1216099,12
19	286128,77	1216113,12
12	286115,31	1216099,08
11	286141,00	1216072,82
10	286142,08	1216071,62
:3Y4		
20	286071,35	1216006,12
9	286098,30	1216029,28
8	286078,59	1216050,85
21	286055,79	1216031,30
20	286071,35	1216006,12
:3Y5		
22	286019,47	1216091,13
23	286023,89	1216095,15
24	286023,47	1216095,63
25	286036,51	1216110,11
26	286025,54	1216120,83
27	286023,39	1216122,94
28	286014,30	1216113,95
29	286009,44	1216109,28
30	286007,18	1216106,88
31	286018,07	1216089,95
22	286019,47	1216091,13
:3Y6		
32	285908,53	1216197,17
33	285908,77	1216197,49
34	285908,96	1216197,77
35	285909,22	1216198,13
36	285913,22	1216203,88
37	285918,02	1216209,99
38	285921,38	1216214,62
39	285924,04	1216218,18
40	285927,59	1216223,04
41	285932,93	1216230,27
42	285937,53	1216236,53
43	285920,24	1216247,05
44	285916,15	1216249,55

45	285909,22	1216237,77
46	285893,60	1216209,22
32	285908,53	1216197,17
:3Y7		
21	286055,79	1216031,30
8	286078,59	1216050,85
7	286073,72	1216056,44
47	286066,31	1216049,55
48	286056,66	1216040,56
49	286051,83	1216047,03
50	286050,07	1216049,53
51	286049,66	1216050,12
52	286047,76	1216052,80
53	286041,92	1216061,09
54	286041,45	1216062,61
55	286039,01	1216065,66
56	286039,30	1216065,98
57	286024,15	1216086,54
58	286023,68	1216086,16
59	286021,67	1216088,61
22	286019,47	1216091,13
31	286018,07	1216089,95
21	286055,79	1216031,30
:3Y8		
60	285950,59	1216211,03
61	285953,34	1216214,08
62	285954,71	1216215,60
63	285961,11	1216222,93
42	285937,53	1216236,53
41	285932,93	1216230,27
40	285927,59	1216223,04
64	285934,78	1216217,54
65	285937,34	1216220,64
60	285950,59	1216211,03
:3Y9		
63	285961,11	1216222,93
66	285979,04	1216243,31
67	285936,27	1216280,19
68	285916,14	1216249,55
43	285920,24	1216247,05
42	285937,53	1216236,53
63	285961,11	1216222,93

4. Сведения о границах территории, в отношении которой утвержден проект межевания

Таблица 4

Система координат МСК-44, зона1	
Координата, X	Координата, Y
286163,22	1216099,12
286128,77	1216113,12
286110,01	1216129,57
285999,53	1216225,61
285936,27	1216280,19
285916,15	1216249,55
285909,22	1216237,77
285893,60	1216209,22
285927,78	1216181,63
285968,93	1216142,83
286007,18	1216106,88
286056,92	1216029,54
286071,35	1216006,12
286116,33	1216044,69
286154,54	1216084,64
286163,22	1216099,12



Обозначение характерных точек красных линий	Координата, X	Координата, Y
18	286163,22	1216099,12
19	286128,77	1216113,12
69	286110,01	1216129,57
70	285999,53	1216225,61
67	285936,27	1216280,19
44	285916,15	1216249,55
45	285909,22	1216237,77
46	285893,60	1216209,22
71	285927,78	1216181,63
72	285968,93	1216142,83
30	286007,18	1216106,88
73	286056,92	1216029,54
20	286071,35	1216006,12
1	286116,33	1216044,69
17	286154,54	1216084,64
18	286163,22	1216099,12

Условные обозначения

- 12

характерная точка границы образуемых земельных участков
- границы образуемых земельных участков
- :3У1

обозначение образуемых земельных участков
- границы существующих земельных участков
- :30

обозначение существующих земельных участков
- границы уточняемых земельных участков
- :10

обозначение уточняемых земельных участков
- 69

характерная точка красной линии
- устанавливаемые красные линии (граница существующего элемента планировочной структуры)
- линии отступа от красных линий в целях определения мест допустимого размещения зданий, строений, сооружений
- граница кадастрового квартала
- ⊠

земельные участки (территории) общего пользования

				Документация по планировке территории, ограниченной улицами Усадебной, Дровяной			
				Проект межевания территории			
Проверил	О.В.Кижикина			Основная часть	Стадия П	Лист	Листов
Выполнил	Т.Л.Иванова						
				Чертеж межевания территории	ООО "Кадастр 44"		
				Масштаб 1:1000			