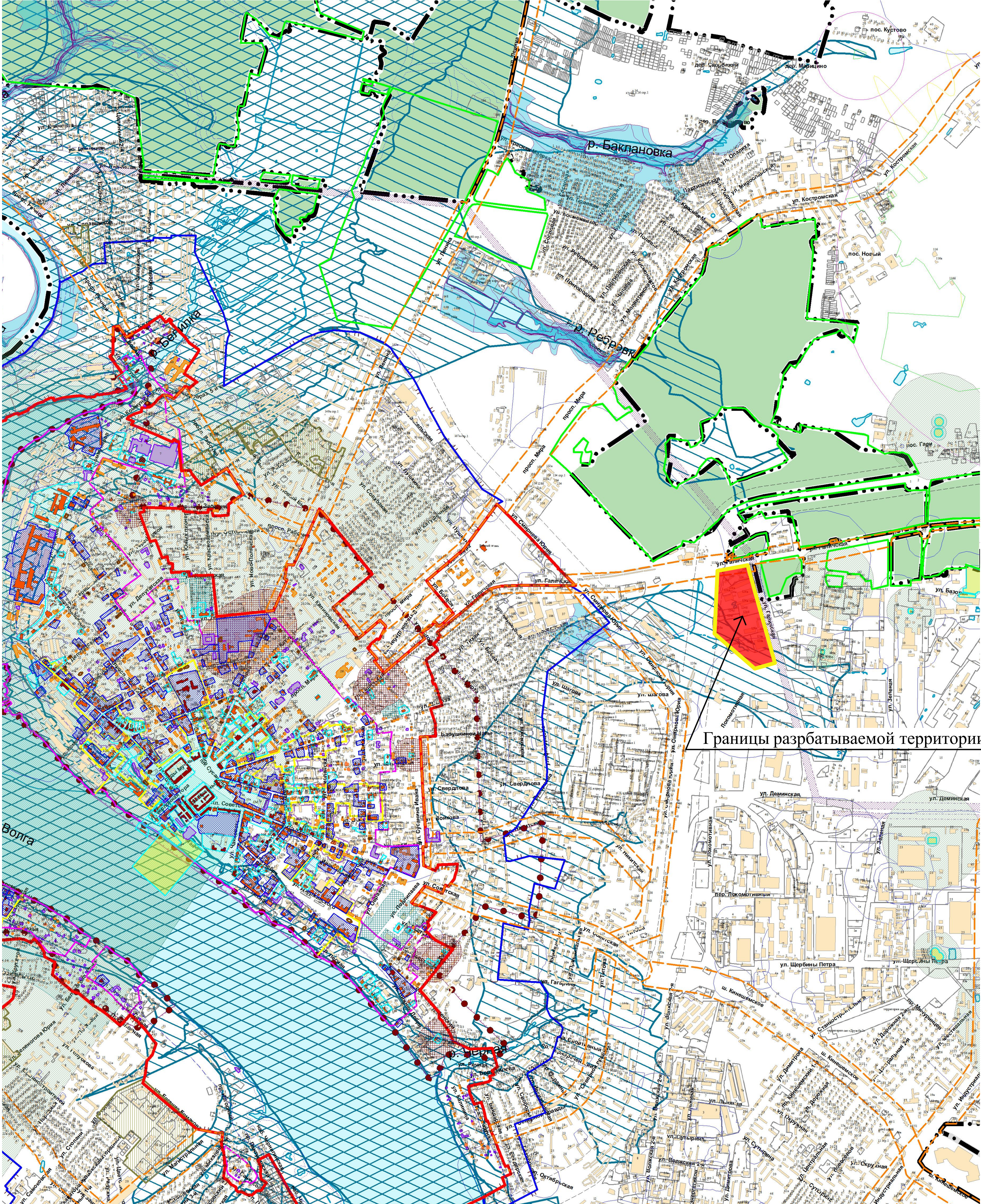


ЧЕРТЕЖ ГРАНИЦ ТЕРРИТОРИЙ ОБЪЕКТОВ КУЛЬТУРНОГО НАСЛЕДИЯ



Зоны охраны объектов культурного наследия

- Граница исторического поселения
- Граница территории объектов археологического
- Зона охраны исторической части города Костромы
- Историко-культурная заповедная территория
- Защитные зоны объектов культурного наследия
- Утвержденные границы территории объекта культурного наследия
- Территории объекта культурного наследия, предлагаемые настоящим проектом
- Зоны охраны отдельных объектов культурного наследия
- Границы территории, расположенной за пределами исторического поселения, на которой находятся точки основных видовых раскрытий

Примечание: разрабатываемая территория не входит в границы территории исторического поселения федерального значения город Кострома Костромской области, утвержденные приказом Министерства культуры Российской Федерации от 12.07.2022 № 1195

						Проект, предусматривающий внесение изменений в документацию по планировке территории, ограниченной улицами Галицкой, проездом до улицы Галицкой, границей территориальной зоны промышленных и коммунально-складских зон размещения объектов II, III класса опасности.			
Должн.	Ф. И. О.	Подпись	Дата				Стадия	Лист	Листов
Разработал	Румянцева					ПРОЕКТ МЕЖЕВАНИЯ ТЕРРИТОРИИ Материалы по обоснованию	П	3	3
Проверил	Фролова								
						Чертеж границ территорий объектов культурного наследия	Общество с ограниченной ответственностью "Геометрия"		