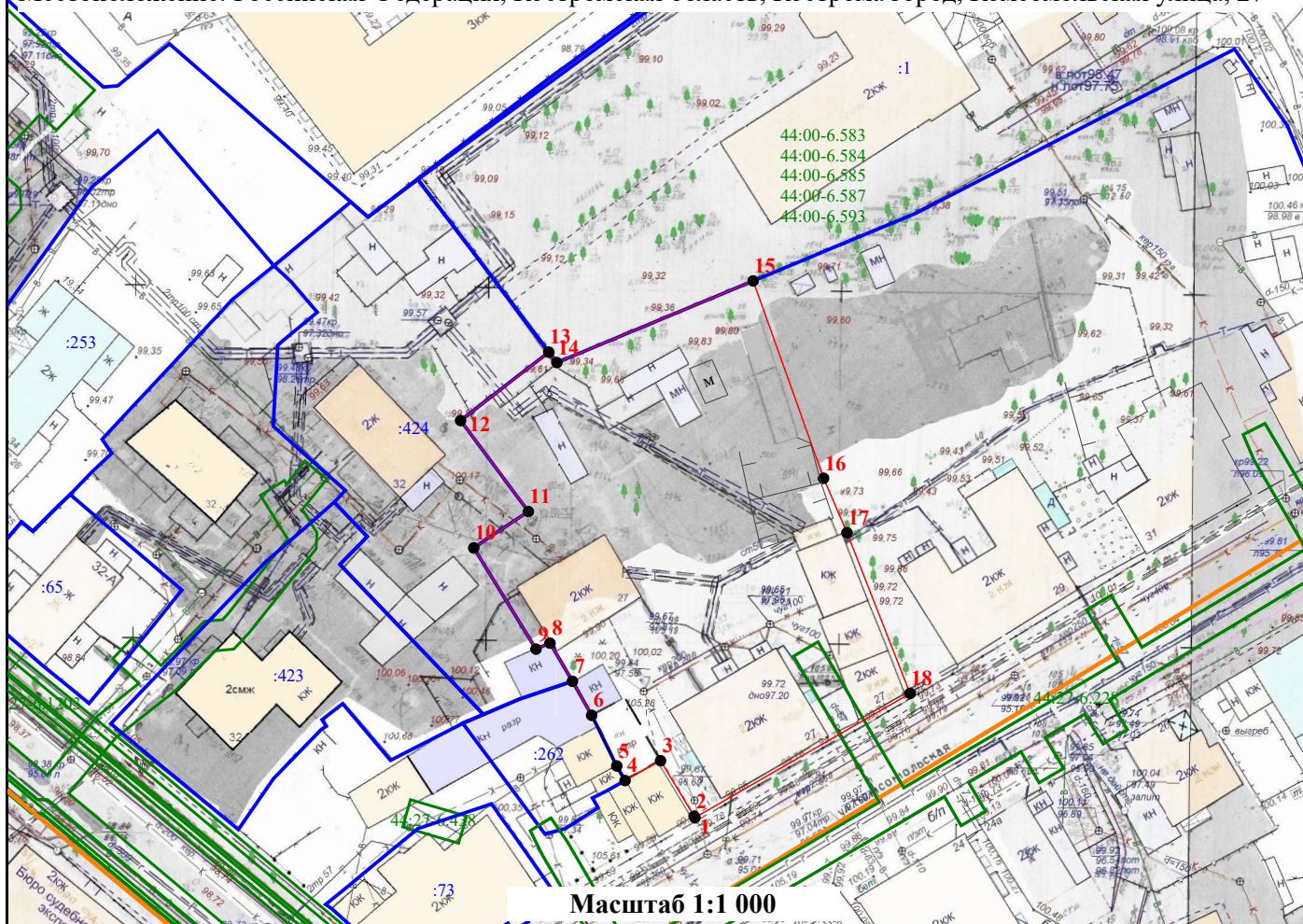


СХЕМА РАСПОЛОЖЕНИЯ ЗЕМЕЛЬНОГО УЧАСТКА НА КАДАСТРОВОМ ПЛАНЕ ТЕРРИТОРИИ

Кадастровый квартал: 44:27:040210

Система координат: мск-44, зона 1

Местоположение: Российская Федерация, Костромская область, Кострома город, Комсомольская улица, 27



Условный номер земельного участка

-

Площадь земельного участка

2 854

м²

Обозначение характерных точек границ	Координаты		Обозначение характерных точек границ	Координаты	
	X	Y		X	Y
1	291 381,76	1 212 360,67	11	291 425,20	1 212 337,07
2	291 381,97	1 212 360,55	12	291 438,12	1 212 327,46
3	291 389,84	1 212 355,80	13	291 447,83	1 212 339,96
4	291 387,02	1 212 350,77	14	291 446,35	1 212 341,11
5	291 389,10	1 212 349,59	15	291 457,93	1 212 368,92
6	291 396,28	1 212 346,03	16	291 429,92	1 212 378,90
7	291 401,11	1 212 343,31	17	291 422,19	1 212 382,21
8	291 406,53	1 212 340,13	18	291 399,40	1 212 391,17
9	291 405,68	1 212 338,15	1	291 381,76	1 212 360,67
10	291 420,04	1 212 329,32			

Условные обозначения:

- - Границы существующих земельных участков
- 1 - Характерная точка границы
- - Границы зон с особыми условиями использования территорий
- 44:00-6.593 - Обозначение зоны с особыми условиями использования территорий

- - Границы образуемого земельного участка
- :37 - Номер земельного участка в кадастровом квартале
- - Граница кадастрового квартала