

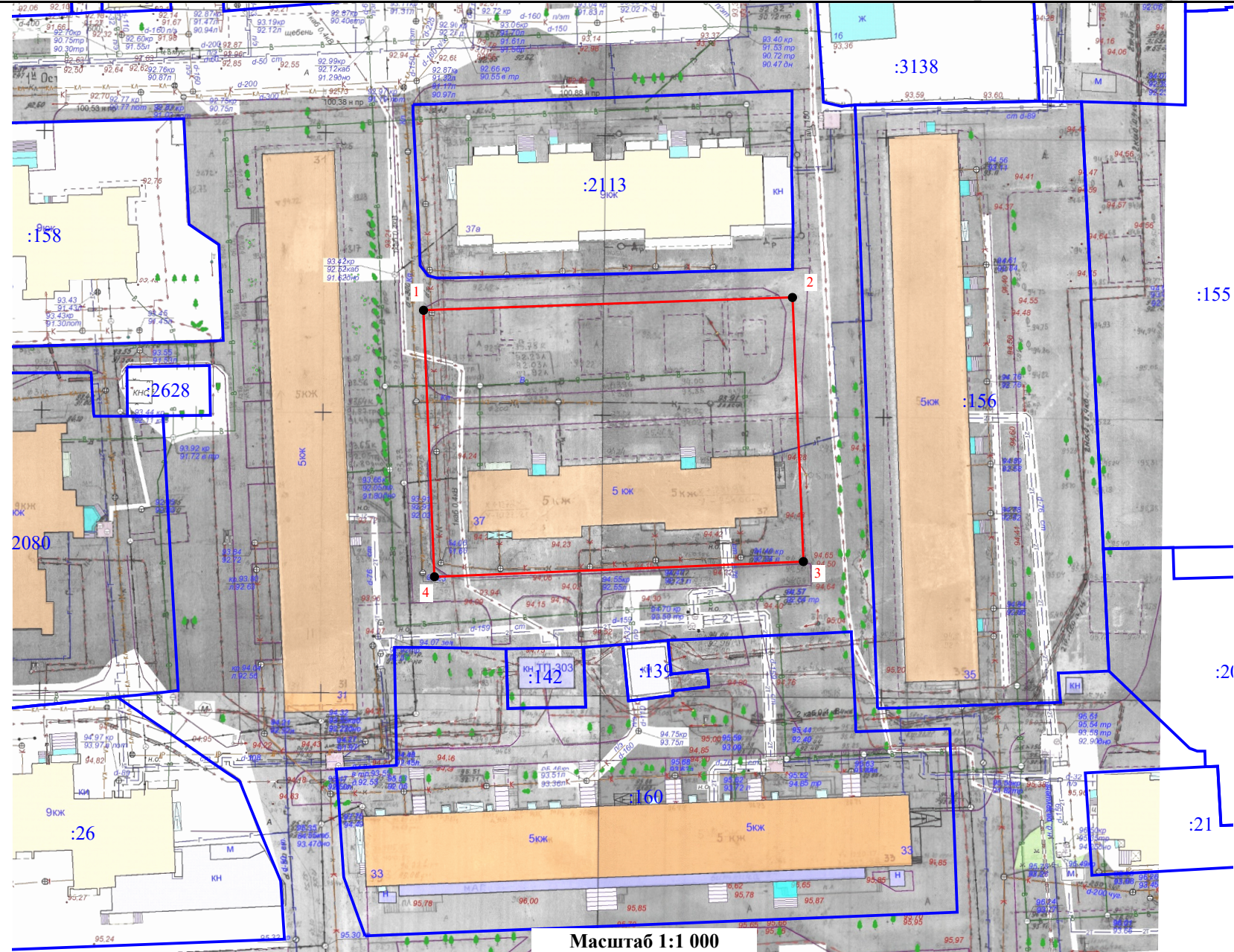
Утверждена  
Постановлением Администрации города Костромы  
от \_\_\_\_\_ № \_\_\_\_\_

Схема расположения земельного участка на кадастровом плане территории

Местоположение: Российская Федерация,  
Костромская область, Кострома г,  
Полянская ул, 37.  
Кадастровый квартал: 44:27:040309.  
Система координат: мск-44, зона 1

Условный номер земельного участка —		
(указывается в случае, если предусматривается образование двух и более земельных участков)		
Площадь земельного участка		3 129 м²
Обозначение характерных точек границ	Координаты	
	X	Y
1	292417,65	1213158,42
2	292419,94	1213224,28
3	292372,72	1213226,23
4	292370,00	1213160,37
1	292417,65	1213158,42

- Условные обозначения:
- Границы существующих земельных участков
  - Граница образуемого земельного участка
  - Характерная точка границы земельного участка
  - :81 - Номер земельного участка в кадастровом квартале



Масштаб 1:1 000