

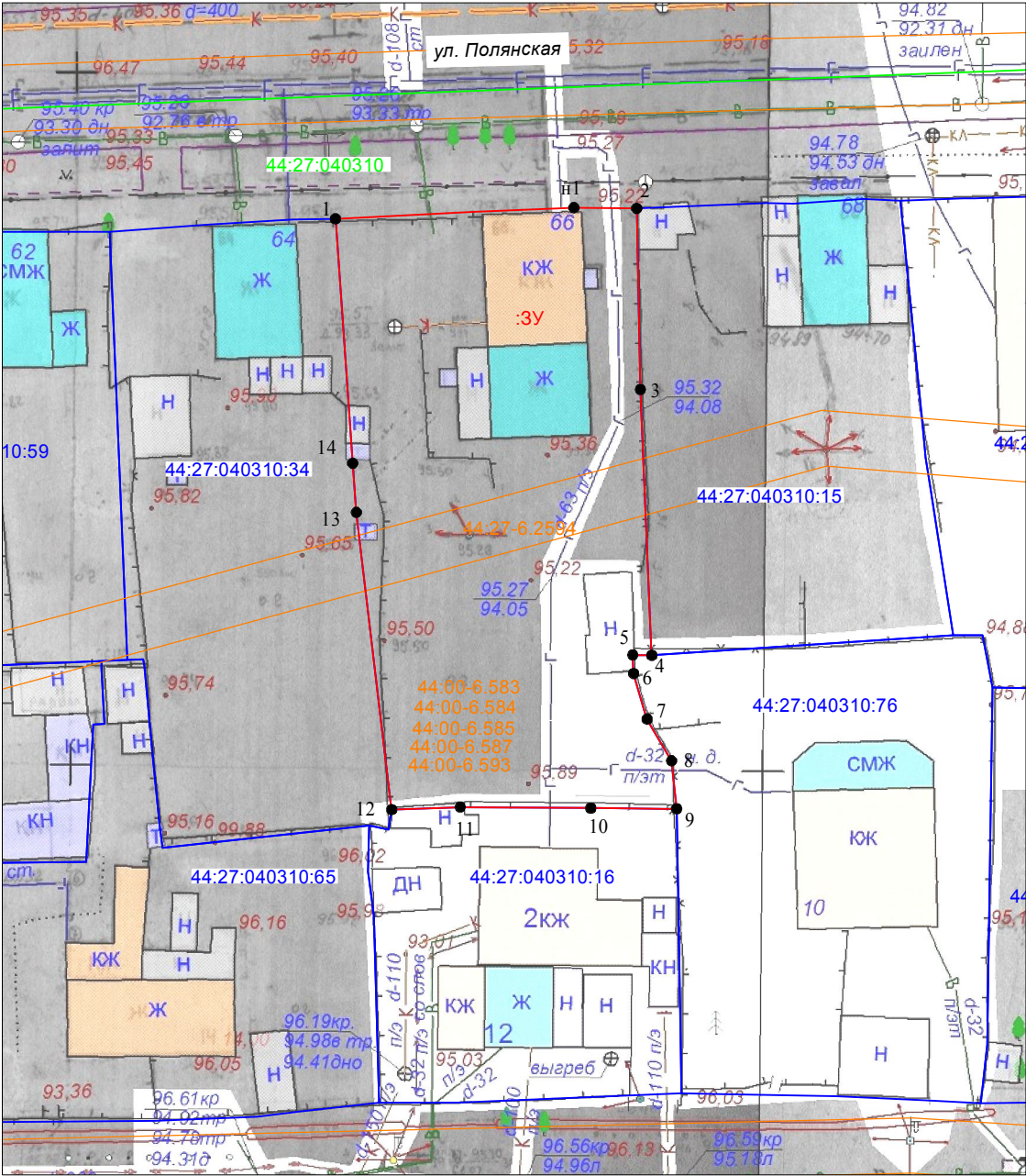
от \_\_\_\_\_ № \_\_\_\_\_

СХЕМА РАСПОЛОЖЕНИЯ  
земельного участка на кадастровом плане территории

Условный номер земельного участка :3У		
Кадастровый квартал 44:27:040310		
Площадь земельного участка 889 м <sup>2</sup>		
Обозначение характерных точек границы	Координаты, м	
	X	Y
1	2	3
1	292286,33	1213408,22
n1	292287,10	1213425,38
2	292287,08	1213429,96
3	292274,02	1213430,23
4	292254,83	1213431,05
5	292254,86	1213429,68
6	292253,52	1213429,74
7	292250,23	1213430,71
8	292247,23	1213432,48
9	292243,76	1213432,85
10	292243,81	1213426,65
11	292243,89	1213417,22
12	292243,70	1213412,28
13	292265,15	1213409,73
14	292268,69	1213409,46

Местоположение: город Кострома, улица Полянская, 66

- Условные обозначения:
- :3У - обозначение образуемого земельного участка
  - 44:27:040308:4 - обозначение учтенного земельного участка
  - 1 - характерная точка границы земельного участка
  - - граница учтенного земельного участка
  - - граница образуемого земельного участка
  - 44:27:040308 - граница и обозначение кадастрового квартала
  - 44:27-6.2205 - граница и обозначение зон с особыми условиями использования территории



Масштаб 1:500  
Система координат: МСК-44, зона 1