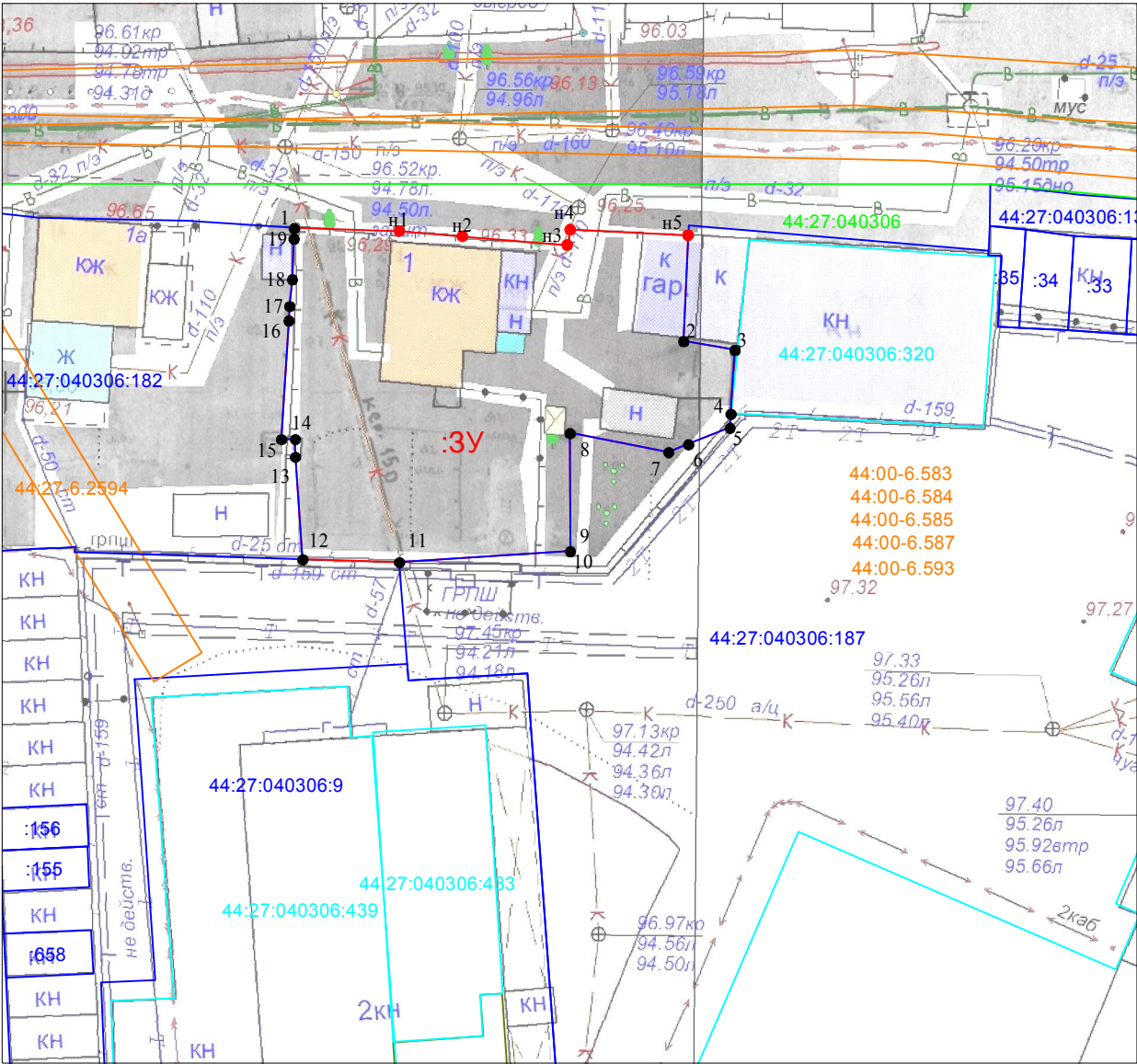


СХЕМА РАСПОЛОЖЕНИЯ
земельного участка на кадастровом плане территории

О Т _____ № _____



Масштаб 1:500
Система координат: МСК-44, зона 1

Условный номер земельного участка :3У		
Кадастровый квартал 44:27:040306		
Площадь земельного участка 614 м²		
Обозначение характерных точек границы	Координаты, м	
	X	Y
1	292208,66	1213409,39
n1	292208,43	1213416,98
n2	292208,04	1213421,53
n3	292207,42	1213429,05
n4	292208,52	1213429,28
n5	292208,18	1213437,76
2	292200,54	1213437,41
3	292199,90	1213441,10
4	292195,30	1213440,81
5	292194,30	1213440,74
6	292193,11	1213437,76
7	292192,54	1213436,33
8	292193,91	1213429,24
9	292185,81	1213429,27
10	292185,41	1213429,26
11	292184,62	1213416,96
12	292184,83	1213410,01
13	292192,21	1213409,48
14	292193,48	1213409,47
15	292193,48	1213408,47
16	292202,02	1213409,01
17	292203,06	1213409,07
18	292204,98	1213409,26
19	292207,91	1213409,38
1	292208,66	1213409,39

Местоположение: город Кострома,
Полянский проезд, 1

- Условные обозначения:
- :3У - обозначение образуемого земельного участка
 - 1 - обозначение учтенного земельного участка
 - - характеристическая точка границы земельного участка
 - - граница учтенного земельного участка
 - - граница образуемого земельного участка
 - 44:27:040306 - граница и обозначение кадастрового квартала
 - 44:27-6.2205 - граница и обозначение зон с особыми условиями использования территории
 - 44:27:080130:345 - объект недвижимости, стоящий на государственном кадастровом учете по сведениям ЕГРН