



ДУМА ГОРОДА КОСТРОМЫ

РЕШЕНИЕ

8 апреля 2021 года

№ 60

Об инициативе изменения границы муниципального образования городского округа город Кострома в районе Бакшеевского сельского поселения

Опубликовано на сайте Думы города Костромы 12.04.2021

В соответствии со статьей 12 Федерального закона от 6 октября 2003 года № 131-ФЗ "Об общих принципах организации местного самоуправления в Российской Федерации", руководствуясь статьями 29 и 55 Устава города Костромы, Дума города Костромы

РЕШИЛА:

1. Выйти с инициативой об изменении границы муниципального образования городского округа город Кострома в районе Бакшеевского сельского поселения согласно прилагаемому картографическому описанию изменяемой части границы муниципального образования городского округа город Кострома в районе Бакшеевского сельского поселения (приложение 1) и графическому описанию изменяемой части границы муниципального образования городского округа город Кострома в районе Бакшеевского сельского поселения (приложение 2).

2. Выразить согласие населения муниципального образования городского округа город Кострома на изменение границы муниципального образования городского округа город Кострома в районе Бакшеевского сельского поселения согласно приложениям 1, 2 к настоящему решению.

3. Предложить представительному органу местного самоуправления Бакшеевского сельского поселения и представительному органу местного самоуправления Костромского муниципального района в срок до 1 июня 2021 года выразить согласие населения на изменение границ соответствующих муниципальных образований согласно приложениям 1, 2 к настоящему решению.

4. Настоящее решение вступает в силу со дня его официального опубликования.

Глава города Костромы

Ю. В. Журин

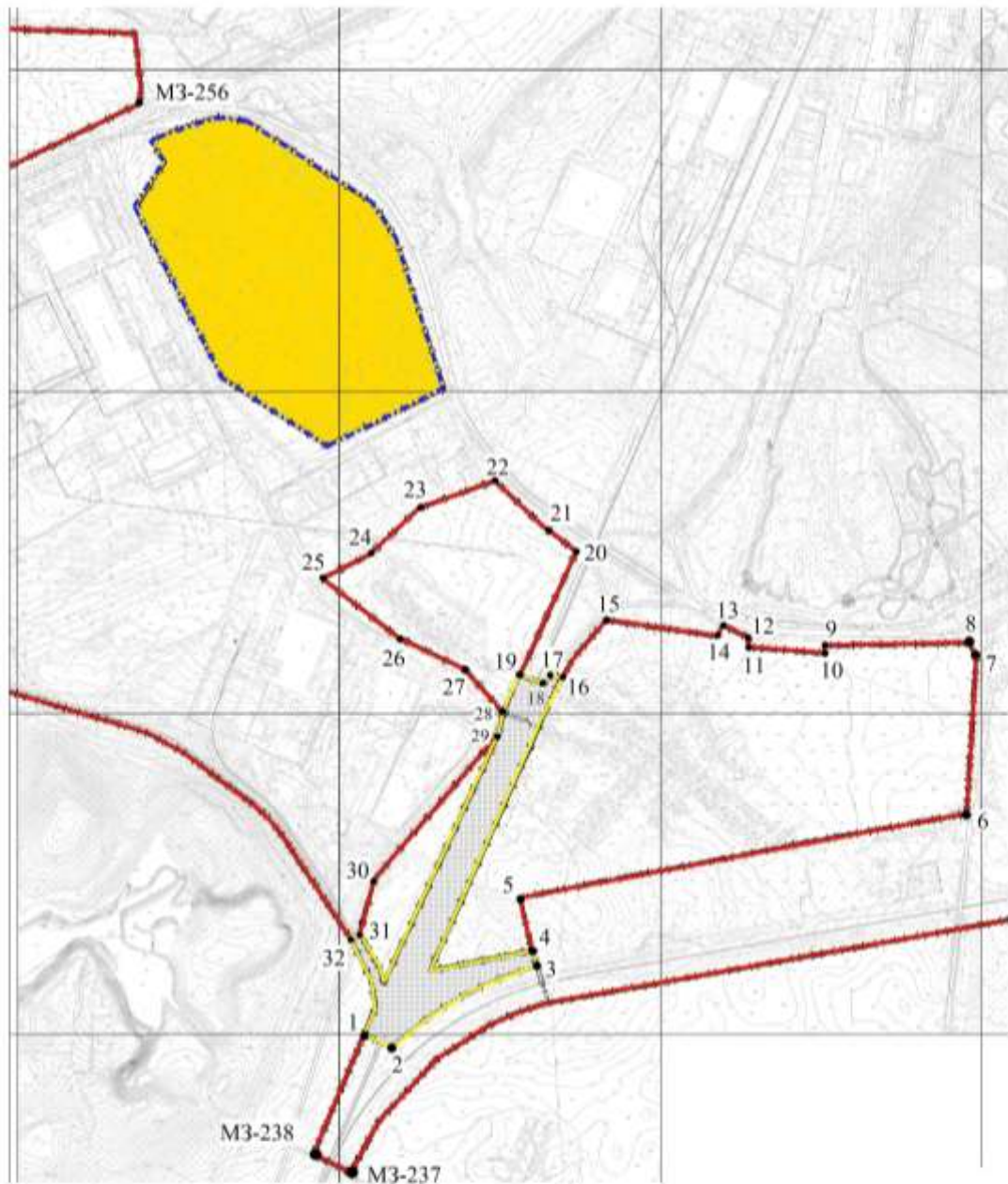
*Приложение 1
к решению Думы города Кострома
от 8 апреля 2021 года № 60*

Картографическое описание изменяемой части границы муниципального образования городского округа город Кострома в районе Бакшеевского сельского поселения

Граница проходит от МЗ-238 в северо-восточном направлении 404 метра вдоль полосы отвода Северной железной дороги, затем 93 метра в юго-восточном направлении до полосы отвода Северной железной дороги, пересекая железнодорожные пути, далее по границе полосы отвода Северной железной дороги в северо-восточном направлении 529 метров, далее граница поворачивает под прямым углом на северо-запад на 219 метров и продолжается в восточном направлении вдоль деревни Каримово 1415 метров до федеральной автомобильной дороги Р-600 Кострома-Иваново, затем поворачивает в северном направлении на 499 метров вдоль полосы отвода автодороги Кострома-Иваново, далее плавно поворачивает на северо-запад на 46 метров до полосы отвода автодороги Кострома-Москва, далее поворачивает в западном направлении на 448 метров вдоль автодороги Кострома-Москва, затем поворачивает под прямым углом на юг на 24 метра и далее поворачивает в западном направлении на 238 метров, затем под прямым углом поворачивает на север на 30 метров и затем продолжается в северо-западном направлении вдоль полосы отвода автодороги Кострома-Москва на 91 метр до транспортной развязки в районе улицы Магистральной, затем в юго-западном направлении 38 метров и продолжается в западном направлении вдоль теплотрассы 350 метров, далее продолжается в юго-западном направлении вдоль автодороги Кострома-Нерехта на 155 метров, затем пересекая полосу отвода Северной железной дороги, движется в западном направлении 38 метров, поворачивает в юго-западном направлении на 31 метр и плавно возвращается в западное направление на 82 метра, далее резко поворачивает на северо-восток и продолжается вдоль полосы отвода Северной железной дороги на протяжении 423 метров, затем поворачивает в северо-западном направлении вдоль полосы отвода автодороги Кострома-Москва на 336 метров, далее поворачивает на юго-запад 629 метров и резко поворачивает на протяжении 708 метров в юго-восточном направлении вдоль улицы Солонииковской и вдоль деревни Самково до автодороги Кострома-Нерехта, затем продолжается в юго-западном направлении по автомобильной дороге Кострома-Нерехта, далее плавно поворачивает западнее и продолжается 33 метра до МЗ-241.

*Приложение 2
к решению Думы города Кострома
от 8 апреля 2021 года № 60*

**Графическое описание измененной части границы муниципального
образования городского округа город Кострома в районе
Бакшеевского сельского поселения**



- - существующая граница городского округа город Кострома
- присоединяемые земли к границам городского округа город Кострома
- отчуждаемые земли городского округа город Кострома

1	1209198,7600	285139,0200	9	1210643,5000	286334,0000	17	1209788,3990	286246,9940	25	1209081,3700	286557,3400
2	1209280,4200	285094,0400	10	1210643,6300	286309,8500	18	1209769,5987	286222,9607	26	1209315,9500	286371,6900
3	1209739,5200	285345,8200	11	1210406,6400	286330,7500	19	1209699,7122	286262,9021	27	1209524,1700	286268,5900
4	1209722,8763	285394,4791	12	1210406,4400	286360,6600	20	1209873,3300	286633,5500	28	1209639,8900	286135,1900
5	1209688,0659	285558,5377	13	1210324,9900	286399,9800	21	1209767,7200	286714,6900	29	1209626,0700	286068,0200
6	1211080,7100	285800,0000	14	1210310,2900	286365,2200	22	1209622,3000	286856,0000	30	1209235,5321	285621,2368
7	1211115,9200	286297,4900	15	1209964,2900	286418,9400	23	1209383,8900	286772,2800	31	1209187,5700	285453,1600
8	1211091,7062	286336,8861	16	1209825,9874	286241,7975	24	1209230,8000	286630,4400	32	1209161,7900	285431,4700