



ДУМА ГОРОДА КОСТРОМЫ

РЕШЕНИЕ

8 апреля 2021 года

№ 57

Об инициативе изменения границы муниципального образования городского округа город Кострома в районе Минского сельского поселения

Опубликовано на сайте Думы города Костромы 12.04.2021

В соответствии со статьей 12 Федерального закона от 6 октября 2003 года № 131-ФЗ "Об общих принципах организации местного самоуправления в Российской Федерации", руководствуясь статьями 29 и 55 Устава города Костромы, Дума города Костромы

РЕШИЛА:

1. Выйти с инициативой об изменении границы муниципального образования городского округа город Кострома в районе Минского сельского поселения согласно прилагаемым картографическому описанию изменяемой части границы муниципального образования городского округа город Кострома в районе Минского сельского поселения (приложение 1) и графическому описанию изменяемой части границы муниципального образования городского округа город Кострома в районе Минского сельского поселения (приложение 2).

2. Выразить согласие населения муниципального образования городского округа город Кострома на изменение границы муниципального образования городского округа город Кострома в районе Минского сельского поселения согласно приложениям 1, 2 к настоящему решению.

3. Предложить представительному органу местного самоуправления Минского сельского поселения и представительному органу местного самоуправления Костромского муниципального района в срок до 1 июня 2021 года выразить согласие населения на изменение границ соответствующих муниципальных образований согласно приложениям 1, 2 к настоящему решению.

4. Настоящее решение вступает в силу со дня его официального опубликования.

Глава города Костромы

Ю. В. Журин

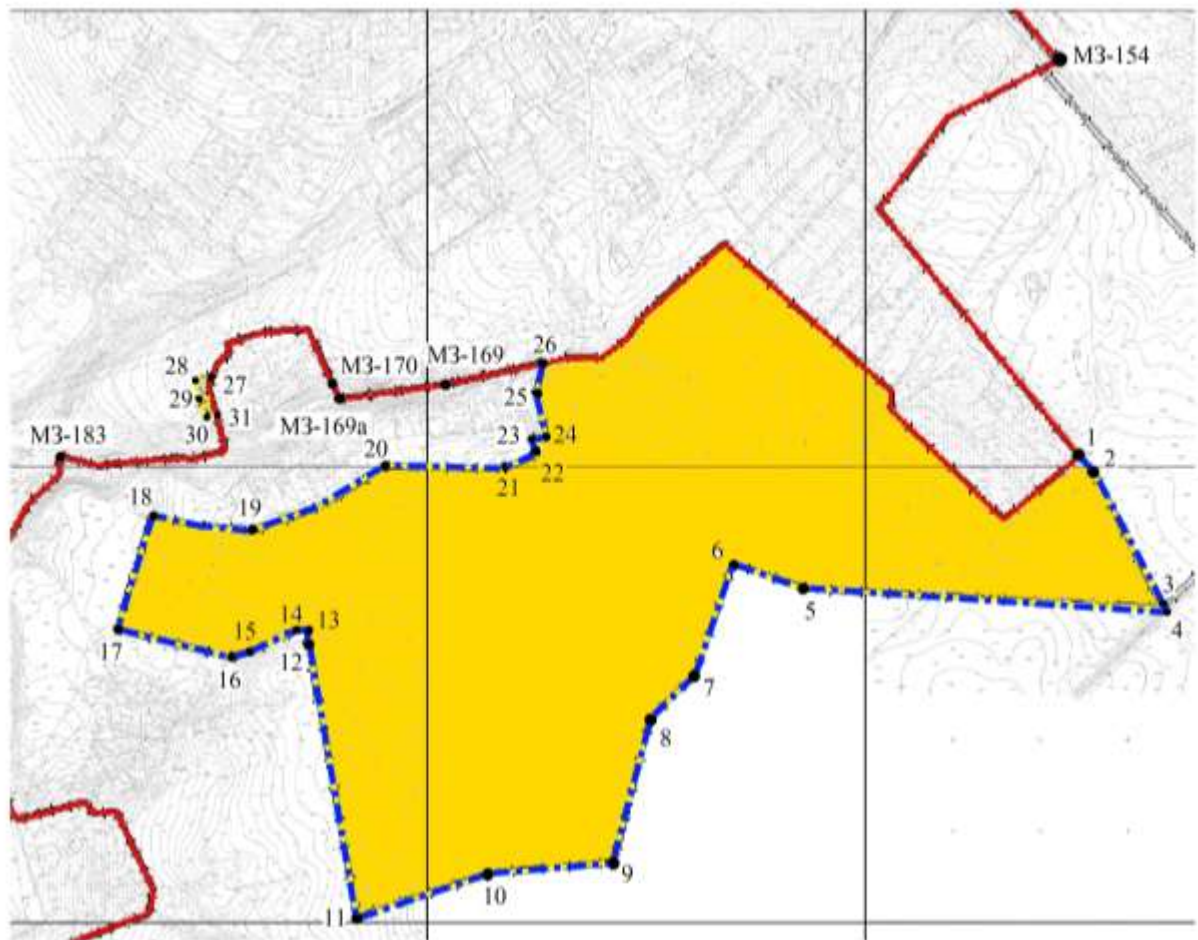
*Приложение 1
к решению Думы города Костромы
от 8 апреля 2021 года № 57*

Картографическое описание изменяемой части границы муниципального образования городского округа город Кострома в районе Минского сельского поселения

Граница проходит от угла садоводческого товарищества "Восход" в юго-восточном направлении 385 метров, далее в западном направлении от полосы отвода автодороги на санаторий "Колос" на протяжении 810 метров, далее плавно уходит в северо-западном направлении на протяжении 182 метров и резко под прямым углом поворачивает на юго-запад на протяжении 256 метров, затем продолжает свое направление на юго-запад 144 метра и спускается в юго-западном направлении на протяжении 323 метров, далее резко поворачивает в западном направлении 279 метров и плавно продолжается в юго-западном направлении 323 метра, затем под прямым углом на протяжении 639 метров поворачивает на северо-запад, далее поворачивает в западном направлении на 19 метров, затем плавно уходит в юго-западном направлении на 113 метров и продолжает свое направление на юго-запад на протяжении 56 метров, далее в северо-западном направлении продолжается 267 метров и резким поворотом под прямым углом идет на северо-восток 263 метра, далее под прямым углом поворачивает на восток на протяжении 221 метра, затем плавно на протяжении 345 метров продолжается в северо-восточном направлении, далее в восточном направлении на протяжении 263 метров и поворачивает на северо-восток на протяжении 100 метров, затем резким поворотом меняет свое направление на северо-запад на 36 метров, далее 39 метров поворачивает на восток и продолжается, меняя свое направление с северо-запада на северо-восток 168 метров, затем проходит через МЗ № 169, 169а, 170, 171, 172, 173, 174, 175, 176, далее от МЗ-176 в юго-западном направлении 28 метров, затем, огибая границы земельных участков, поворачивает в западном направлении 41 метр, далее поворачивает в южном направлении 46 метров, затем под прямым углом в восточном направлении 21 метр, далее 10 метров в южном направлении, затем поворачивает на запад на протяжении 22 метров, под прямым углом поворачивает в южном направлении 25 метров и плавно продолжается в юго-восточном направлении 27 метров, далее через бетонный МЗ № 178 до бетонного МЗ № 183.

*Приложение 2
к решению Думы города Костромы
от 8 апреля 2021 года № 57*

**Графическое описание измененной части границы муниципального
образования городского округа город Кострома в районе
Минского сельского поселения**



- - существующая граница городского округа город Кострома
- присоединяемые земли к границам городского округа город Кострома
- отчуждаемые земли городского округа город Кострома

1	1219618,8500	286060,4300	17	1217415,9400	285702,5600
2	1219651,1400	286030,0300	18	1217498,7800	285952,2000
3	1219806,3000	285728,3000	19	1217716,0600	285916,2000
4	1219807,1800	285726,6500	20	1218029,6200	286055,2400
5	1218998,8700	285775,3900	21	1218291,7300	286045,5300
6	1218825,5400	285832,3500	22	1218385,5032	286081,1875
7	1218736,8300	285592,6700	23	1218365,8200	286111,8400
8	1218633,6200	285492,3800	24	1218404,5000	286113,7700
9	1218547,1200	285180,9300	25	1218378,1300	286207,3600
10	1218269,1400	285159,2100	26	1218394,7759	286276,9487
11	1217960,3522	285064,1782	27	1217642,6000	286257,5000
12	1217851,9713	285672,2495	28	1217603,4100	286245,8700
13	1217852,2400	285693,9900	29	1217617,4300	286202,1400
14	1217833,2300	285696,3500	30	1217622,6100	286170,2600
15	1217782,1151	285674,8646	31	1217649,0400	286167,2000
16	1217656,1600	285644,5700			