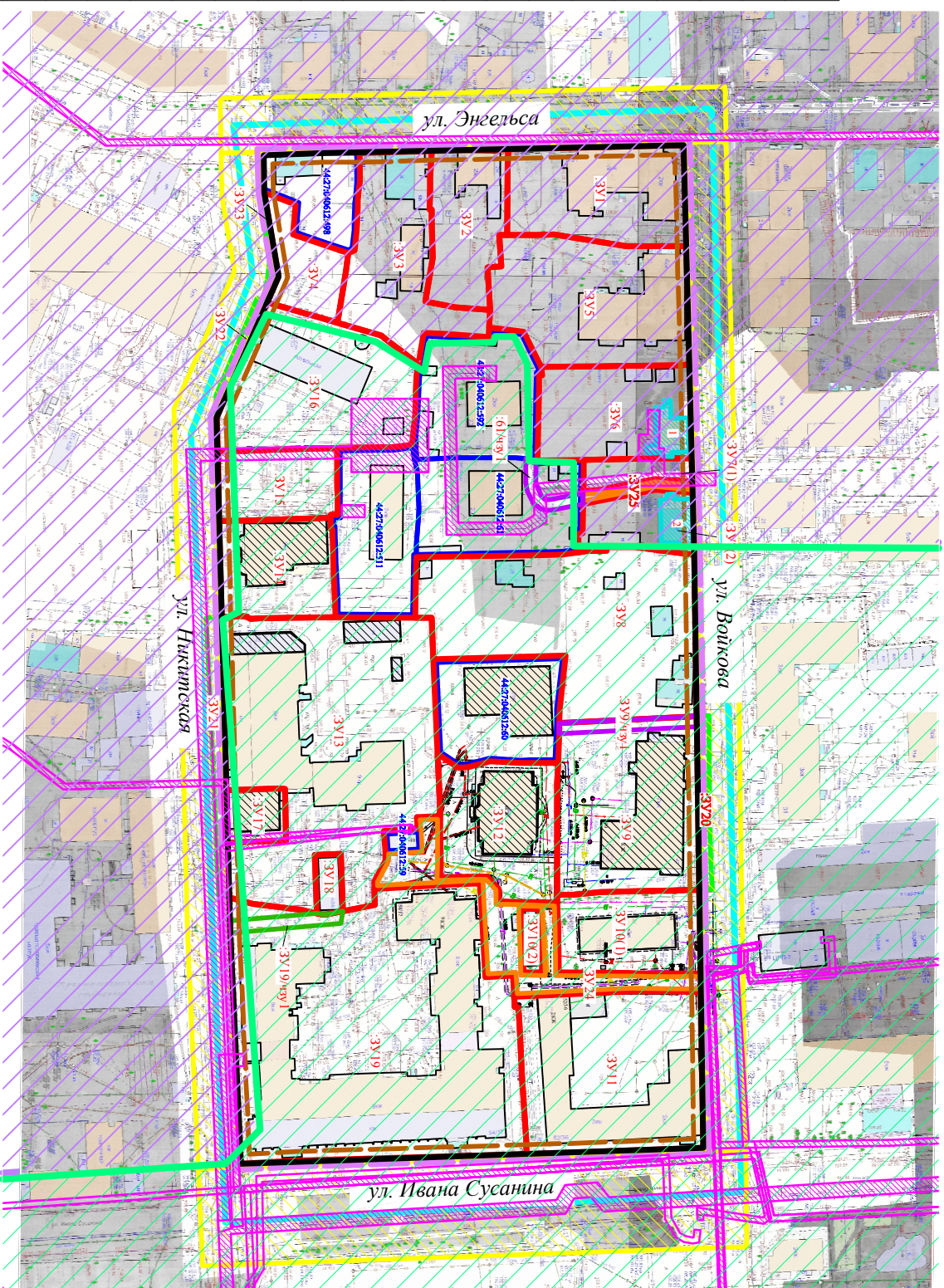




Условные обозначения	НАИМЕНОВАНИЕ
	Красные линии, образующие в соответствии с проектом межевания территории
	Существующие объекты и капитальные строения/сооружения
	Граница кадастрового квартала
	Обозначения образуемых земельных участков
	Границы образуемых земельных участков
	Кадастровый номер земельного участка, сведения о котором имеются в государственном кадастре недвижимости
	Граница земельного участка, сведения о котором имеются в государственном кадастре недвижимости
	Границы проекта межевания
	Границы земельных участков, принадлежащих на праве собственности гражданам РФ
	Сведения о сформированных земельных участках, права на которые принадлежат гражданам РФ на праве общей собственности (участки общего пользования (границы зон действия круглых сервитутов)
	Земельные участки (территории), впоследствии отнесенные к жилищно-образовательной сети
	Объект культурного наследия
	Зоны с особыми условиями использования
	Границы публичного сервитута
	Границы частного сервитута
	Линии отступов от границ земель в целях определения мест будущего размещения объектов, сооружений, сооружений
	Границы зоны охраны объектов культурного наследия: территории объектов археологии
	Зоны охраны объектов культурного наследия: территории объектов археологии
	Границы зоны охраны объектов культурного наследия: зоны охраны исторического центра города/поселения
	Зоны охраны объектов культурного наследия: зоны охраны исторического центра г. Кастрояма



*Проектируемая территория*

- на территории из перечисленного федерального значения «Историческое поселение»: Костромь (Приказ Минкультуры РФ № 418, Музейное РФ № 339 от 29.07.2010 «Об утверждении перечня исторических поселений»);
- разграничение территории частично расположен в границе зоны охраны исторического центра: Костромь, в соответствии со схемой границ территории областного культурного наследия (ИПЗ); Костромь;

- разностным методом рассчитывается значение мерцательной активности при исследовании мерцательной активности кустарников (ПЗЗ, Космополь)

На мероприятии под эгидой мэрии Иркутска, при поддержке енисейского отделения Ассоциации городов Сибири, записи мероприятия с

Единият от съществено и пречупе до безплатно излизане (познаният като излизане и съставен) на излизане и съставен.

2 - Дом, в котором жил инженер, экономист П.Ф. Махарица 1911-1943 гг., раснокожистый; 2 Косырова, ул. Войкова, 16.

3 - Деревянный жилой дом, XIX в., пятикомнатный; с. Космодами, ул. Писунская, 17 - утрачен.

[illegible]