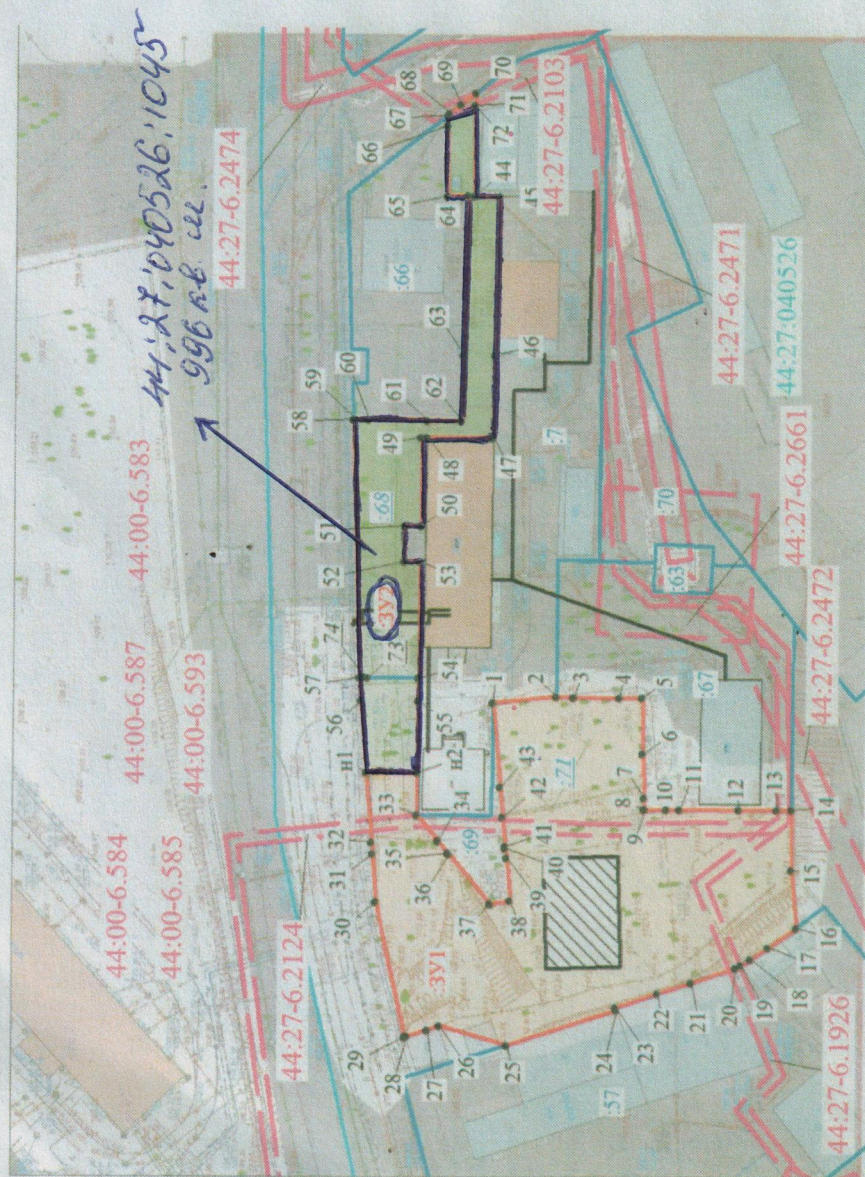


УТВЕРЖДЕНА

распоряжением департамента имущества и земельных отношений администрации области
от 31.08.2012 № 906

СХЕМА РАСПОЛОЖЕНИЯ ЗЕМЕЛЬНОГО УЧАСТКА ИЛИ ЗЕМЕЛЬНЫХ УЧАСТКОВ НА КАДАСТРОВЫМ ПЛАНЕ ТЕРРИТОРИИ

Условный номер земельного участка ЗУ1		
Местоположение: г. Кострома, ул. Галицкая, 98		
Площадь земельного участка 2816 м²		
Обозначение характерных точек границ	Координаты, м	
1	X	Y
1	292195.57	1215073.45
2	292184.35	1215074.32
3	292181.41	1215074.27
4	292173.39	1215074.13
5	292169.51	1215074.06
6	292169.36	1215064.36
7	292169.25	1215056.75
8	292169.22	1215054.72
9	292169.05	1215054.72
10	292165.22	1215054.69
11	292163.00	1215054.67
12	292152.67	1215054.55
13	292146.10	1215054.49
14	292143.50	1215054.47
15	292143.63	1215044.11
16	292142.82	1215034.28
17	292147.72	1215030.92
18	292150.76	1215029.03
19	292152.47	1215027.95
20	292153.32	1215027.42
21	292161.01	1215024.98
22	292166.91	1215023.11
23	292174.32	1215020.77
24	292174.16	1215020.28
25	292193.38	1215014.38
26	292205.03	1215017.88
27	292207.18	1215017.21
28	292210.75	1215016.09
29	292211.17	1215015.96
30	292216.14	1215039.12
31	292216.74	1215047.47
32	292216.86	1215049.43
n1	292217.71	1215061.50
n2	292208.77	1215061.37
33	292208.89	1215054.08
34	292205.23	1215049.63
35	292203.47	1215047.46
36	292203.28	1215047.25
37	292196.20	1215038.62
38	292192.68	1215039.25
39	292193.29	1215046.61



Условные обозначения:

- Характерная точка границы, сведения о которой позволяют однозначно определить ее положение на местности
- Вновь образованная часть границы ЗУ1, сведения о которой достаточны для определения ее местоположения
- Вновь образованная часть границы ЗУ2, сведения о которой достаточны для определения ее местоположения
- Надпись вновь образованного земельного участка
- Объект капитального строительства



Существующая часть границы, имеющиеся в ЕГРН сведения о которой достаточны для определения ее местоположения
Надписи кадастрового номера земельного участка
Граница кадастрового квартала
Обозначение кадастрового квартала
Граница охранный зоны
Учетный номер зоны с особыми условиями использования территории

40	292193.44	1215048.32
41	292193.47	1215048.60
42	292193.88	1215053.58
43	292194.32	1215058.77
1	292195.57	1215073.45
Условный номер земельного участка 3У2		
Местоположение: г. Кострома, ул. Галицкая, 98		
Площадь земельного участка 996 м²		
Обозначение характеристик		
точек границ		
4	X	Х
44	286619.23	1218051.04
45	292198.57	1215160.83
46	292194.12	1215160.75
47	292195.01	1215133.45
48	292195.47	1215119.22
49	292206.82	1215119.34
50	292207.84	1215119.35
51	292207.98	1215103.99
52	292210.77	1215104.02
53	292210.83	1215097.93
54	292208.15	1215097.89
55	292208.49	1215077.84
n2	292208.56	1215073.85
n1	292208.77	1215061.37
56	292217.71	1215061.50
57	292218.59	1215073.99
58	292218.88	1215077.99
59	292219.81	1215122.62
60	292219.44	1215122.61
61	292217.21	1215122.57
62	292206.81	1215122.33
63	292200.85	1215122.19
64	292200.48	1215133.52
65	292199.60	1215160.87
66	292203.23	1215160.83
67	292203.11	1215172.99
68	292203.09	1215174.84
69	292202.76	1215175.11
70	292200.81	1215176.60
71	292198.28	1215178.55
72	292198.31	1215176.51
73	292198.32	1215176.28
44	292198.57	1215160.83
Система координат: МСК-44, зона 1		Кадастровый квартал: 44:27:040526
		Масштаб: 1:1200