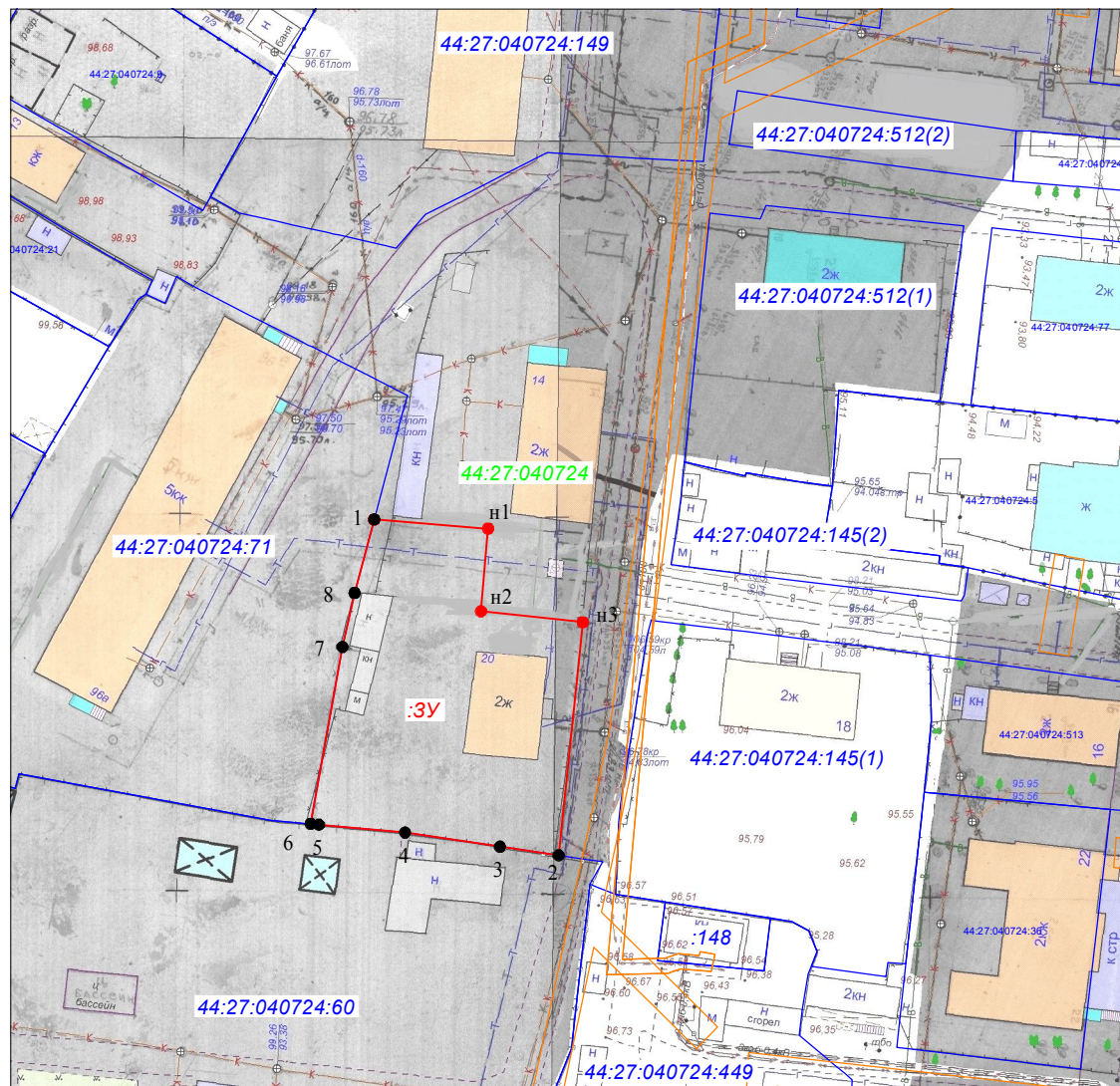


**СХЕМА РАСПОЛОЖЕНИЯ
земельного участка на кадастровом плане территории**

Приложение 2 к постановлению Главы города Костромы
от 16 ноября 2022 года № 120

Утверждена

от _____ № _____



Масштаб 1:1000
Система координат: МСК-44

Кадастровый квартал <u>44:27:040724</u>		
Местоположение: <u>город Кострома,</u> <u>Петровский бульвар, 20</u>		
Площадь земельного участка <u>1154 кв.м.</u>		
Условный номер земельного участка <u>:3У</u>		
Обозначение характерных точек границы	Координаты, м	
	X	Y
1	289781,81	1214891,35
n1	289780,60	1214906,48
n2	289769,62	1214905,54
n3	289768,16	1214919,06
2	289737,19	1214915,86
3	289738,34	1214908,06
4	289740,22	1214895,45
5	289741,27	1214884,02
6	289741,37	1214882,91
7	289764,88	1214887,13
8	289772,04	1214888,75
1	289781,81	1214891,35

Условные обозначения:

- :3У - обозначение образуемого земельного участка
- 44:27:040724:4 - обозначение земельного участка по сведениям ЕГРН
- 1 - характерная точка границы земельного участка, сведения ЕГРН о которой соответствуют требованиям, установленным в соответствии с частью 13 статьи 22 Федерального закона от 13 июля 2015 г. № 218-ФЗ "О государственной регистрации недвижимости"
- n1 - характерная точка границы земельного участка, сведения о которой отсутствуют в ЕГРН, местоположение которой определено при кадастровых работах (новая характерная точка)
- - часть границы, сведения ЕГРН о которой позволяют однозначно определить ее положение на местности
- - часть границы, местоположение которой определено при выполнении кадастровых работ
- 44:27:040724 - обозначение кадастрового квартала
- граница зон с особыми условиями использования территории