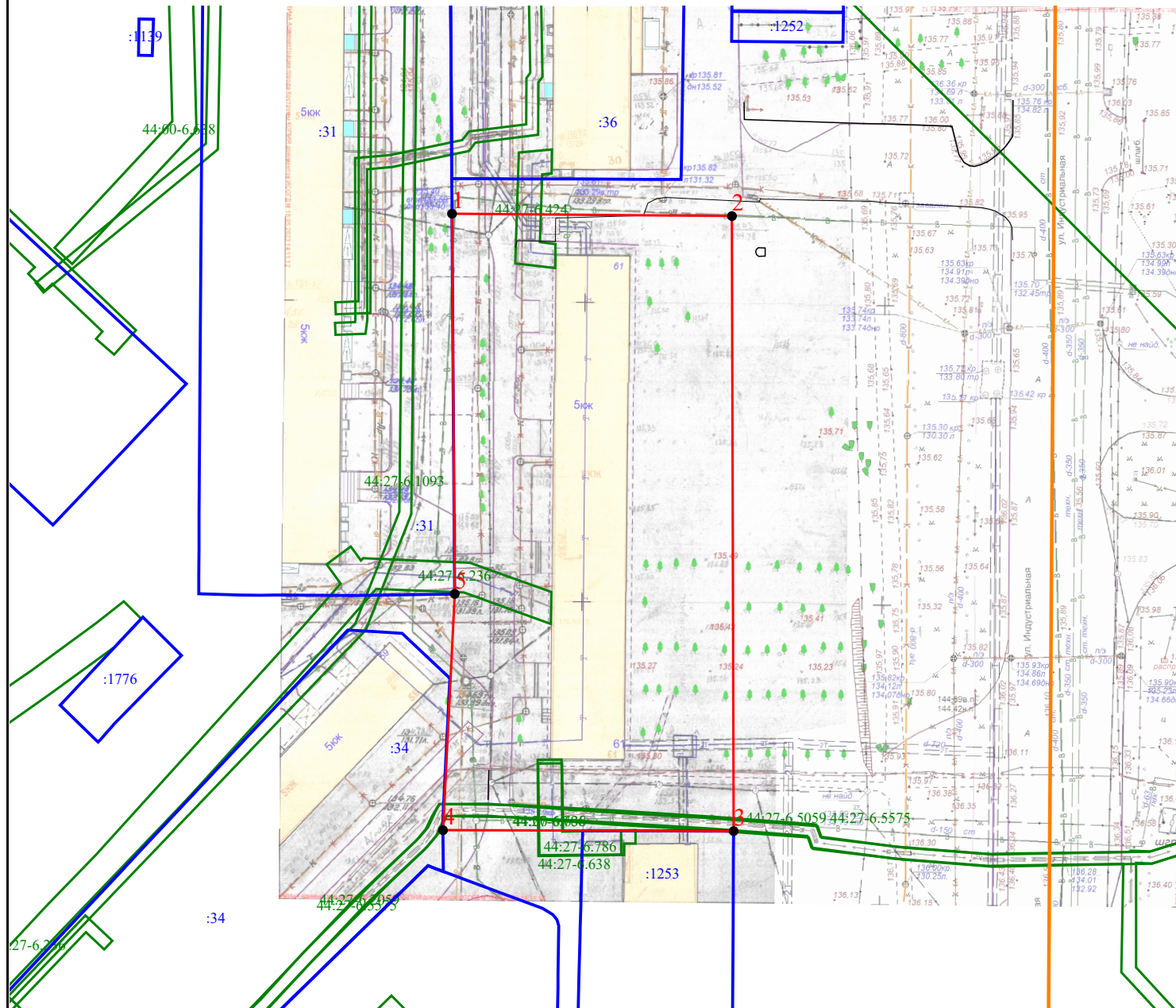


## СХЕМА РАСПОЛОЖЕНИЯ ЗЕМЕЛЬНОГО УЧАСТКА НА КАДАСТРОВОМ ПЛАНЕ ТЕРРИТОРИИ

Утверждена

Постановлением Администрации города Костромы  
от \_\_\_\_\_ № \_\_\_\_\_



Условный номер земельного участка	-	
Площадь земельного участка	4 808 м <sup>2</sup>	
Обозначение характерных точек границ	Координаты	
	X	Y
1	289 165,34	1 218 237,65
2	289 164,95	1 218 284,26
3	289 062,38	1 218 284,54
4	289 062,53	1 218 236,14
5	289 101,94	1 218 238,09
1	289 165,34	1 218 237,65

Кадастровый квартал: 44:27:070202  
Система координат: мск-44, зона 1

Местоположение: г Кострома,  
ул Индустриальная, 61

### Условные обозначения:

- Границы существующих земельных участков
- Границы образуемого земельного участка
- 1 - Характерная точка границы
- :37 - Номер земельного участка в кадастровом квартале
- Границы зон с особыми условиями использования территорий
- Граница кадастрового квартала
- 44:00-6.593 - Обозначение зоны с особыми условиями использования территорий

Масштаб 1:1 000