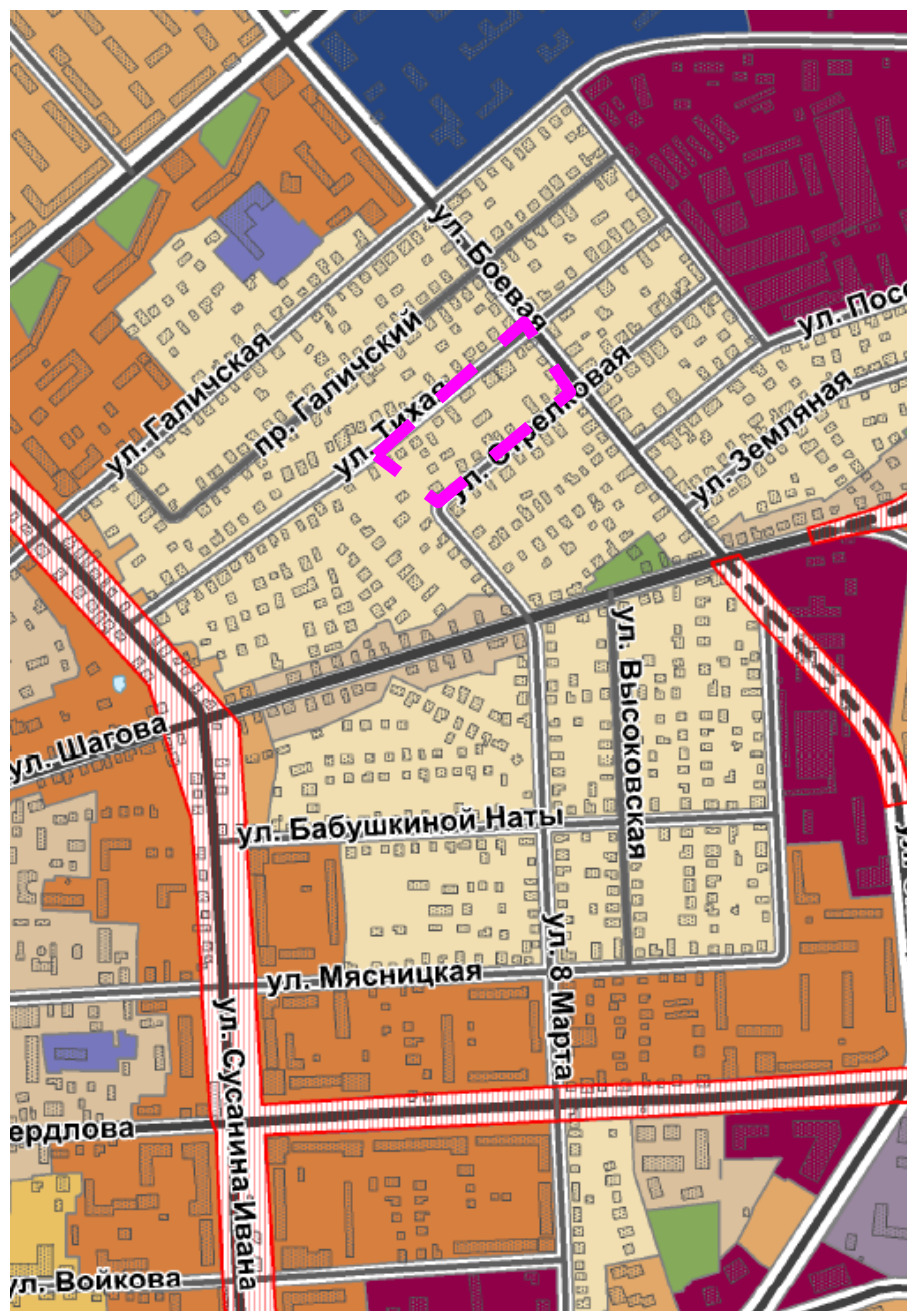


ФРАГМЕНТ КАРТЫ ФУНКЦИОНАЛЬНЫХ ЗОН



Условные обозначения:

----- граница проекта межевания

Границы:

----- существующие

----- городского округа город Кострома

----- населенного пункта город Кострома

■ земля лесного фонда

Функциональные зоны:

Жилые зоны:

- зона малоэтажной, индивидуальной жилой застройки (1-3 этажа)
- зона малоэтажной жилой застройки (1-4 этажа)
- зона среднеэтажной жилой застройки (3-5 этажей)
- зона многоэтажной жилой застройки (6-12 этажей)
- зона смешанной жилой застройки
- зона объектов дошкольного, начального и среднего общего образования

Общественно-деловые зоны:

- многофункциональная зона
- зона размещения объектов среднего профессионального и высшего образования
- зона размещения объектов здравоохранения
- зона размещения объектов физической культуры и массового спорта
- зона размещения культовых зданий

Производственные зоны:

- промышленные и коммунально-складские зоны размещения объектов I класса опасности
- промышленные и коммунально-складские зоны размещения объектов II, III класса опасности
- промышленные и коммунально-складские зоны размещения объектов IV, V класса опасности
- промышленные и коммунально-складские зоны размещения объектов V класса опасности

Зоны инженерной и транспортной инфраструктуры:

- зона объектов инженерной инфраструктуры
- зона объектов транспортной инфраструктуры
- зона объектов железнодорожного транспорта

Природно-рекреационные зоны:

- зона особо охраняемых природных территорий
- зона зеленых насаждений общего пользования
- зона набережных
- реки, водохранилища, озера, пруды

Зоны сельскохозяйственного использования:

- зона сельскохозяйственных угодий
- зона коллективных садов
- зона декоративного растениеводства и плодородитомников

Зоны специального назначения:

- спецтерритории
- зона кладбищ
- зеленые насаждения специального назначения

Зоны градостроительных преобразований:

- в индивидуальную жилую зону
- в малоэтажную жилую зону
- в многоэтажную жилую зону
- в общественно-деловые зоны
- в рекреационные зоны
- в зоны размещения культовых зданий

Объекты транспортной инфраструктуры:

- железные дороги
- железнодорожные станции, платформы
- автодороги федерального значения
- автодороги регионального значения
- магистральная городская дорога
- магистральная улица общегородского значения
- магистральная улица районного значения
- улицы местного значения

■ Земельные участки, зарезервированные для муниципальных нужд