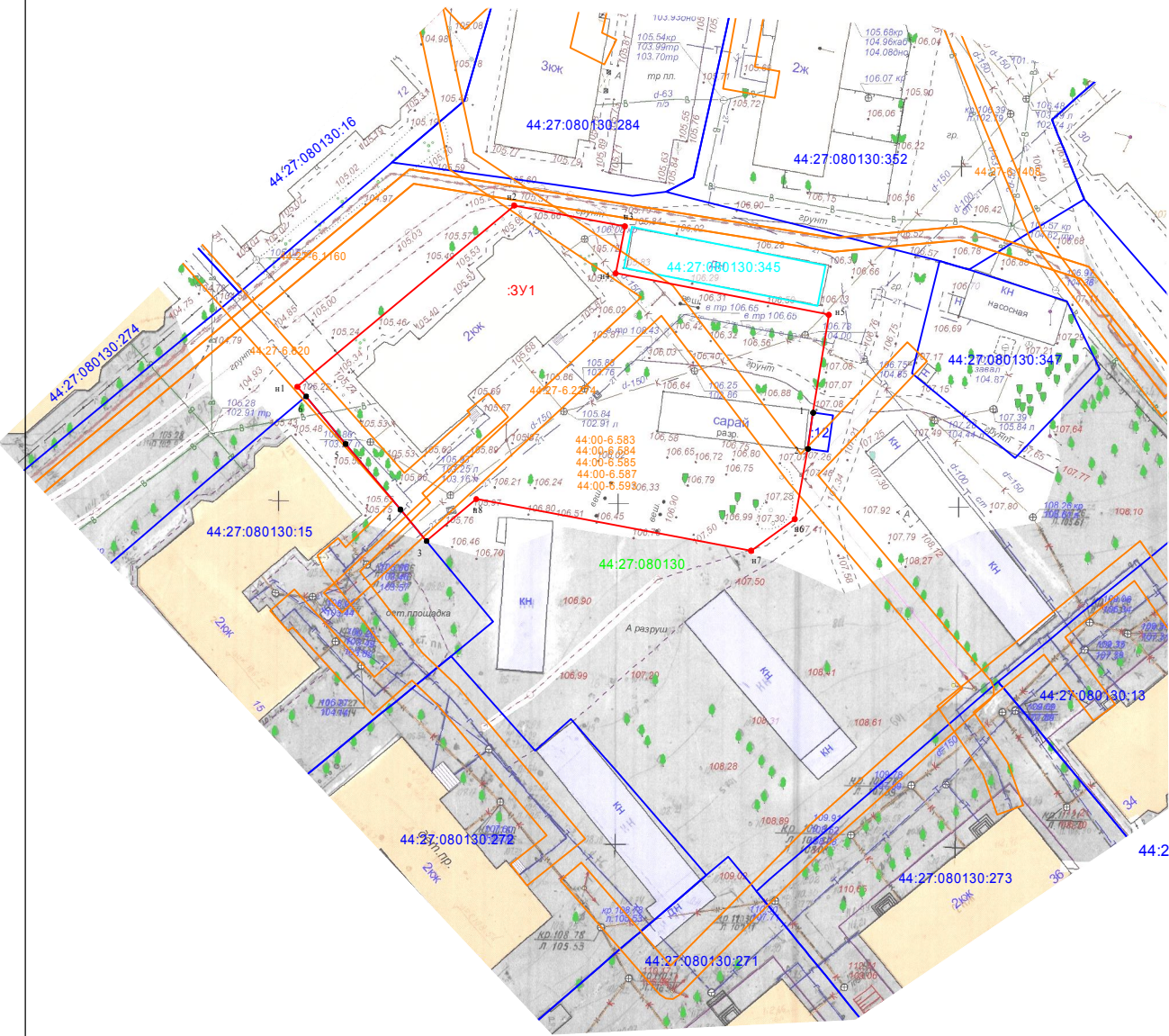


СХЕМА РАСПОЛОЖЕНИЯ
земельного участка на кадастровом плане территории



Условный номер земельного участка	:3У	
Кадастровый квартал	44:27:080130	
Площадь земельного участка	2578 м ²	
Обозначение характерных точек границы	Координаты, м	
	X	Y
н1	289233,67	1211262,98
н2	289260,32	1211294,85
н3	289257,29	1211311,15
н4	289250,37	1211309,79
н5	289244,36	1211340,81
1	289229,87	1211338,79
2	289224,56	1211338,05
н6	289214,61	1211336,66
н7	289209,58	1211329,73
н8	289217,15	1211289,30
3	289210,99	1211281,93
4	289215,63	1211278,09
5	289225,26	1211270,05
6	289232,27	1211264,22
н1	289233,67	1211262,98

Местоположение: город Кострома, Строительный проезд, 13

- Условные обозначения:
- :3У - обозначение образуемого земельного участка
 - 44:27:050901:4 - обозначение земельного участка по сведениям ЕГРН
 - 1 - характерная точка границы земельного участка, сведения ЕГРН о которой соответствуют требованиям, установленным в соответствии с частью 13 статьи 22 Федерального закона от 13 июля 2015 г. № 218-ФЗ "О государственной регистрации недвижимости"
 - н1 - характерная точка границы земельного участка, сведения о которой отсутствуют в ЕГРН, местоположение которой определено при кадастровых работах (новая характерная точка)
 - - часть границы, сведения ЕГРН о которой позволяют однозначно определить ее положение на местности
 - - часть границы, местоположение которой определено при выполнении кадастровых работ
 - 44:27:050901 - граница и обозначение кадастрового квартала
 - 44:27-6.2205 - граница и обозначение зон с особыми условиями использования территории
 - 44:27:080130:345 - объект недвижимости, стоящий на государственном кадастровом учете по сведениям ЕГРН

Масштаб 1:1000
Система координат: МСК-44