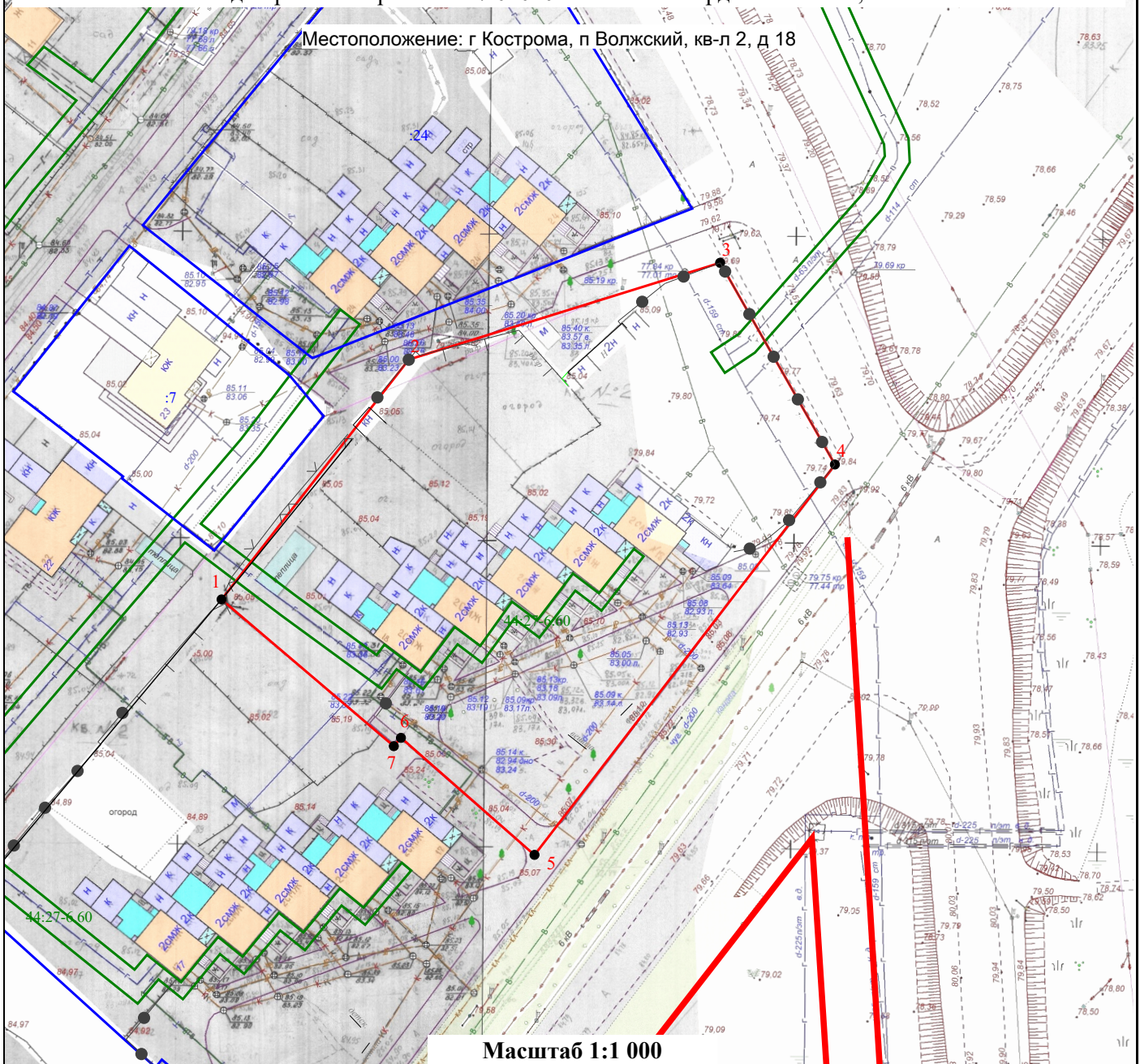


СХЕМА РАСПОЛОЖЕНИЯ ЗЕМЕЛЬНОГО УЧАСТКА НА КАДАСТРОВOM ПЛАНЕ ТЕРРИТОРИИ

Кадастровый квартал: 44:27:020102. Система координат: мск-44, зона 1

Местоположение: г Кострома, п Волжский, кв-л 2, д 18



Масштаб 1:1 000

Условный номер земельного участка _____

Площадь земельного участка _____

5 249

м²

Обозначение характерных точек границ	Координаты		Обозначение характерных точек границ	Координаты	
	X	Y		X	Y
1	297 462,79	1 210 695,20	5	297 421,10	1 210 746,21
2	297 501,92	1 210 725,72	6	297 440,20	1 210 724,44
3	297 517,74	1 210 776,47	7	297 438,84	1 210 723,28
4	297 484,81	1 210 795,18	1	297 462,79	1 210 695,20

Условные обозначения:

- Границы существующих земельных участков
- Характерная точка границы
- Границы зон с особыми условиями использования территорий
- 44:00-6.593 - Обозначение зоны с особыми условиями использования территорий

- Границы образуемого земельного участка
- :37 - Номер земельного участка в кадастровом квартале
- Граница кадастрового квартала
- Красные линии