



ИНСПЕКЦИЯ ПО ОХРАНЕ ОБЪЕКТОВ КУЛЬТУРНОГО НАСЛЕДИЯ КОСТРОМСКОЙ ОБЛАСТИ

ПРИКАЗ

от « 5 » октября 2017 года № 119

г. Кострома

Об установлении границы и правового режима использования территории объекта культурного наследия регионального значения «Штаб боевой дружины Костромского комитета РСДРП (1905-1907 гг.)», расположенного по адресу: Костромская область, г. Кострома, ул. Галичская, 16

В соответствии с Федеральным законом от 25 июня 2002 года № 73-ФЗ «Об объектах культурного наследия (памятниках истории и культуры) народов Российской Федерации», Законом Костромской области от 1 апреля 2004 года № 184-ЗКО «Об объектах культурного наследия (памятниках истории и культуры), расположенных на территории Костромской области», Положением об инспекции по охране объектов культурного наследия Костромской области, утвержденным постановлением губернатора Костромской области от 16 ноября 2015 года № 206 «Об инспекции по охране объектов культурного наследия Костромской области»

ПРИКАЗЫВАЮ:

1. Установить границу территории объекта культурного наследия регионального значения «Штаб боевой дружины Костромского комитета РСДРП (1905-1907 гг.)», расположенного по адресу: Костромская область, г. Кострома, ул. Галичская, 16 (приложение № 1);
2. Установить правовой режим использования территории объекта культурного наследия регионального значения «Штаб боевой дружины Костромского комитета РСДРП (1905-1907 гг.)», расположенного по адресу: Костромская область, г. Кострома, ул. Галичская, 16 (приложение № 2);
3. Настоящий приказ вступает в силу со дня его официального опубликования.

Начальник инспекции



С.Е. Голикова

УТВЕРЖДЕНА
приказом инспекции по охране
объектов культурного наследия
Костромской области
от « 5 » октября 2017 № 119

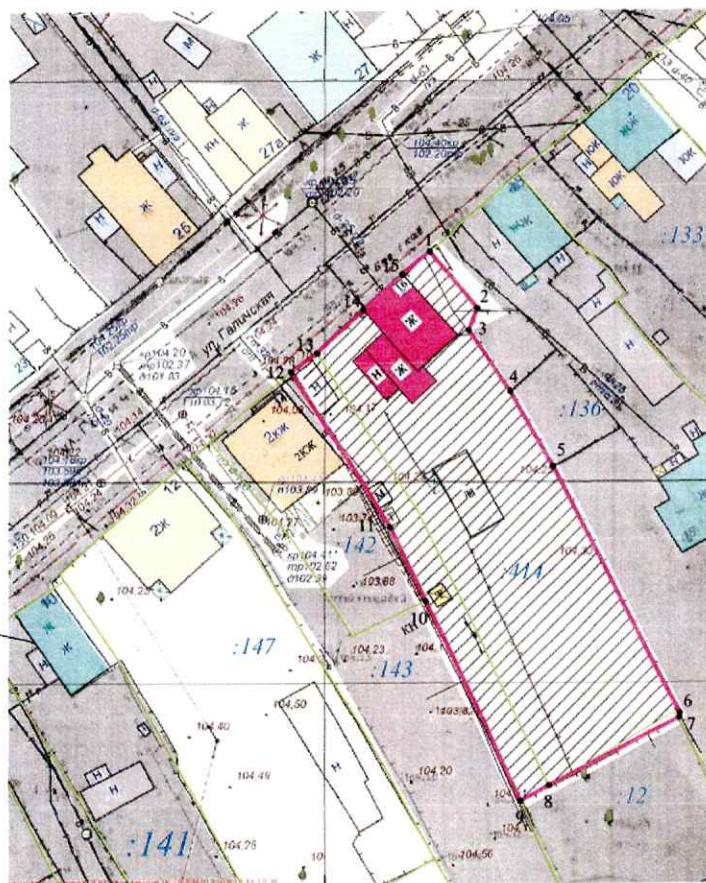
ГРАНИЦА

территории объекта культурного наследия регионального значения
«Штаб боевой дружины Костромского комитета РСДРП (1905-1907 гг.)»,
расположенного по адресу: Костромская область, г. Кострома,
ул. Галичская, 16

1. Схема границы территории объекта культурного наследия
регионального значения «Штаб боевой дружины Костромского комитета
РСДРП (1905-1907 гг.)», расположенного по адресу: Костромская область,
г. Кострома, ул. Галичская, 16

Граница объекта культурного наследия регионального значения "Штаб
военной дружины Костромского комитета РСДРП (1905-1907 г.г.) М 1:500

Условные изображения и обозначения



- объект культурного наследия регионального значения "Штаб военной дружины Костромского комитета РСДРП (1905-1907 г.г.)" М 1:500
- устанавливаемая территория объекта культурного наследия регионального значения "Штаб военной дружины Костромского комитета РСДРП (1905-1907 г.г.)" М 1:500
- устанавливаемая граница территории ОКН "Штаб военной дружины Костромского комитета РСДРП (1905-1907 г.г.)"
- границы участков по КПТ с указанием кадастрового номера
- жилые объекты не являющиеся ОКН
- жилые объекты не являющиеся ОКН
- нежилые объекты не являющиеся ОКН
- хозяйственные



Примечание: Средняя квадратичная погрешность
площади земельного участка составляет 0.1 м².

2. Описание границы территории объекта культурного наследия регионального значения «Штаб боевой дружины Костромского комитета РСДРП (1905-1907 гг.)», расположенного по адресу: Костромская область, г. Кострома, ул. Галичская, 16.

Граница территории объекта культурного наследия регионального значения «Штаб боевой дружины Костромского комитета РСДРП (1905-1907 гг.)», расположенного по адресу: Костромская область, г. Кострома, ул. Галичская, 16, устанавливается по следующим поворотным точкам:

1-2 от поворотной точки 1, расположенной на расстоянии 4,375 м от северной точки строения далее вглубь квартала вдоль северо-западной стены строения до поворотной точки 2.

2-3 от поворотной точки 2 далее в сторону восточной точки строения до поворотной точки 3.

3-4 от поворотной точки 3, расположенной на расстоянии 1,45 м от восточной точки строения, далее вглубь квартала в юго-восточном направлении до поворотной точки 4 на расстоянии 9,24 м от точки 3.

4-5 от поворотной точки 4 далее вглубь квартала в юго-восточном направлении до поворотной точки 5 на расстоянии 10,73 м от точки 4.

5-6 от поворотной точки 5 далее вглубь квартала в юго-восточном направлении до поворотной точки 6 на расстоянии 134,65 м от точки 5.

6-7 от поворотной точки 6 далее вглубь квартала в южном направлении до поворотной точки 7 на расстоянии 0,53 м от точки 6.

7-8 от поворотной точки 7 далее вглубь квартала в юго-западном направлении до поворотной точки 8 на расстоянии 18,19 м от точки 7.

8-9 от поворотной точки 8 далее в юго-западном направлении в сторону участка с кадастровым номером 44:27:040506:143 до поворотной точки 9 на расстоянии 3,93 м от точки 8.

9-10 от поворотной точки 9 далее в северо-западном направлении в сторону ул. Галичская до поворотной точки 10 на расстоянии 27,4 м от точки 9.

10-11 от поворотной точки 10 далее в северо-западном направлении в сторону ул. Галичская до поворотной точки 11 на расстоянии 10,32 м от точки 10.

11-12 от поворотной точки 11 далее в северо-западном направлении в сторону ул. Галичская до поворотной точки 12 на расстоянии 22,99 м от точки 11, вдоль юго-западной стороны строения и на расстоянии 7,68 м от западной точки строения.

12-13 от поворотной точки 12 вдоль ул. Галичская в северо-восточном направлении.

13-14 от поворотной точки 13 в северо-восточном направлении вдоль ул. Галичская до крайней западной точки строения точки 14.

14-15 от поворотной точки 14, расположенной в западной точке строения вдоль ул. Галичской и вдоль северо-западной стены строения до поворотной точки 15, расположенной в северной точке строения.

15-1 от поворотной точки 15, расположенной в северной точке строения вдоль ул. Галичской до поворотной точки 1, расположенной на расстоянии 4,375 м от северной точки строения.

3. Координаты характерных точек границы территории объекта культурного наследия регионального значения «Штаб боевой дружины Костромского комитета РСДРП (1905-1907 гг.)», расположенного по адресу: Костромская область, г. Кострома, ул. Галичская, 16

Обозначение (номер) характерной точки	Координаты характерных точек во Всемирной геодезической системе координат (WGS-84)		Координаты характерных точек в местной системе координат (МСК-44)	
	Северной широты	Восточной долготы	X	Y
1	57° 77' 30.405"	40° 94' 55.449"	291518.17	1214145.35
2	57° 77' 29.773"	40° 94' 56.412"	291511.08	1214151.02
3	57° 77' 29.528"	40° 94' 56.238"	291508.36	1214149.96
4	57° 77' 28.845"	40° 94' 57.117"	291500.70	1214155.12
5	57° 77' 28.006"	40° 94' 57.998"	291491.31	1214160.28
6	57° 77' 25.232"	40° 94' 60.644"	291460.28	1214175.75
7	57° 77' 25.186"	40° 94' 60.626"	291459.77	1214175.64
8	57° 77' 24.441"	40° 94' 57.906"	291451.61	1214159.38
9	57° 77' 24.281"	40° 94' 57.318"	291449.86	1214155.86
10	57° 77' 26.509"	40° 94' 55.356"	291474.78	1214144.41
11	57° 77' 27.348"	40° 94' 54.619"	291484.17	1214140.11
12	57° 77' 29.088"	40° 94' 52.538"	291503.65	1214127.90
13	57° 77' 29.281"	40° 94' 53.083"	291505.77	1214131.16
14	57° 77' 29.762"	40° 94' 54.048"	291511.08	1214136.95
15	57° 77' 30.156"	40° 94' 54.880"	291515.43	1214141.94

УТВЕРЖДЕН

приказом инспекции по охране
объектов культурного наследия

Костромской области

от « 5 » октября 2017 № 149

ПРАВОВОЙ РЕЖИМ

использования территории объекта культурного наследия регионального значения «Штаб боевой дружины Костромского комитета РСДРП (1905-1907 гг.)», расположенного по адресу: Костромская область, г. Кострома, ул. Галичская, 16

1. Правовой режим использования территории объекта культурного наследия регионального значения «Штаб боевой дружины Костромского комитета РСДРП (1905-1907 гг.)», расположенного по адресу: Костромская область, г. Кострома, ул. Галичская, 16, в пределах координат характерных точек границы территории объекта культурного наследия 1-2-3-4-5-6-7-8-9-10-11-12-13-14-15, согласно приложению № 1 к настоящему приказу.

2. На территории объекта культурного наследия разрешается ведение хозяйственной деятельности, не противоречащей требованиям обеспечения сохранности объекта культурного наследия и позволяющей обеспечить функционирование объекта культурного наследия в современных условиях:

1) проведение работ по установке информационных надписей и обозначений, содержащих сведения об объекте культурного наследия;

2) проведение работ по благоустройству территории объекта культурного наследия, направленных на сохранение, использование и популяризацию объекта культурного наследия;

3) осуществление хозяйственной деятельности, необходимой для обеспечения сохранности объекта культурного наследия;

4) прокладка подземных инженерных коммуникаций, необходимых для сохранения и функционирования объекта культурного наследия;

5) проведение работ, направленных на обеспечение визуального восприятия объекта культурного наследия в его градостроительной и природной среде, в том числе сохранение и восстановление сложившегося в природном ландшафте соотношения открытых и закрытых пространств;

6) проведение работ по обеспечению пожарной безопасности объекта культурного наследия, его защиты от динамических воздействий.

3. На территории объекта культурного наследия запрещается:

1) строительство объектов капитального строительства;

2) увеличение объемно-пространственных характеристик существующих на территории памятника или ансамбля объектов капитального строительства;

3) проведение земляных, строительных, мелиоративных и иных работ, за исключением работ по сохранению объекта культурного наследия или его отдельных элементов, сохранению историко-градостроительной или природной среды объекта культурного наследия.



ИНСПЕКЦИЯ ПО ОХРАНЕ ОБЪЕКТОВ КУЛЬТУРНОГО НАСЛЕДИЯ КОСТРОМСКОЙ ОБЛАСТИ

ПРИКАЗ

от « 2 » ноября 2017 года № 132

г. Кострома

Об установлении границы и правового режима использования территории объекта культурного наследия регионального значения «Ансамбль, посл. четв. XIX в.: Дом жилой с лавкой, посл. четв. XIX в.; Лавка торговая, посл. четв. XIX в.», расположенного по адресу: Костромская область, г. Кострома, ул. Галичская, 26/62

В соответствии с Федеральным законом от 25 июня 2002 года № 73-ФЗ «Об объектах культурного наследия (памятниках истории и культуры) народов Российской Федерации», Законом Костромской области от 1 апреля 2004 года № 184-ЗКО «Об объектах культурного наследия (памятниках истории и культуры), расположенных на территории Костромской области», Положением об инспекции по охране объектов культурного наследия Костромской области, утвержденным постановлением губернатора Костромской области от 16 ноября 2015 года № 206 «Об инспекции по охране объектов культурного наследия Костромской области»

ПРИКАЗЫВАЮ:

1. Установить границу территории объекта культурного наследия регионального значения «Ансамбль, посл. четв. XIX в.: Дом жилой с лавкой, посл. четв. XIX в.; Лавка торговая, посл. четв. XIX в.», расположенного по адресу: Костромская область, г. Кострома, ул. Галичская, 26/62 (приложение № 1);
2. Установить правовой режим использования территории объекта культурного наследия регионального значения «Ансамбль, посл. четв. XIX в.: Дом жилой с лавкой, посл. четв. XIX в.; Лавка торговая, посл. четв. XIX в.», расположенного по адресу: Костромская область, г. Кострома, ул. Галичская, 26/62 (приложение № 2);
3. Настоящий приказ вступает в силу со дня его официального опубликования.

Начальник инспекции



С.Е. Голикова

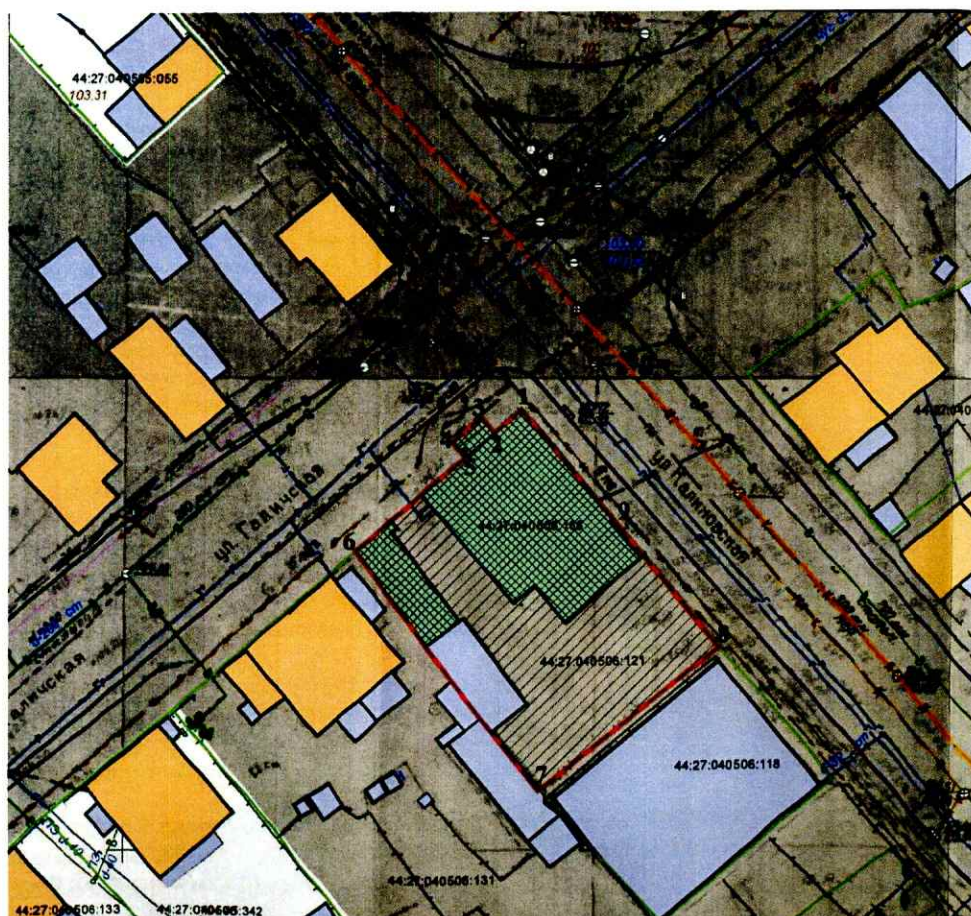
УТВЕРЖДЕНА
приказом инспекции по охране
объектов культурного наследия
Костромской области
от « 2 » 11 2017 № 132

ГРАНИЦА








территории объекта культурного наследия регионального значения
«Ансамбль, посл. четв. XIX в.: Дом жилой с лавкой, посл. четв. XIX в.;
Лавка торговая, посл. четв. XIX в.», расположенного по адресу:
Костромская область, г. Кострома, ул. Галичская, 26/62

1. Схема границы территории объекта культурного наследия
регионального значения «Ансамбль, посл. четв. XIX в.: Дом жилой с лавкой,
посл. четв. XIX в.; Лавка торговая, посл. четв. XIX в.», расположенного по
адресу: Костромская область, г. Кострома, ул. Галичская, 26/62

М 1:500



УСЛОВНЫЕ ОБОЗНАЧЕНИЯ

-  - объект культурного наследия регионального значения Ансамбль, посл. четв. XIX в.: Дом жилой с лавкой, посл. четв. XIX в. Лавка торговая, посл. четв. XIX в.
-  - устанавливаемая территория объекта культурного наследия регионального значения Ансамбль, посл. четв. XIX в.: Дом жилой с лавкой, посл. четв. XIX в. Лавка торговая, посл. четв. XIX в. Общая площадь S=783,12 м².
-  - Граница территории по кадастровому плану №44.27.040506.121 расположенная в области устанавливаемой территории ОКН Ансамбль, посл. четв. XIX в.: Дом жилой с лавкой, посл. четв. XIX в. Лавка торговая, посл. четв. XIX в.
-  - границы территории сопутствующих земельных участков по кадастровому плану №44.27.040506.118; 44.27.040506.131; 44.27.040506.342; 44.27.040506.133; 44.27.040510.003; 44.27.040505.055.
-  - Устанавливаемая граница территории ОКН регионального значения Ансамбль, посл. четв. XIX в.: Дом жилой с лавкой, посл. четв. XIX в. Лавка торговая, посл. четв. XIX в.
-  - жилые строения не являющиеся ОКН.
-  - нежилые строения.

Примечание:
1. Средняя квадратическая погрешность площади земельного участка составляет 0,1 - 0,3 м².

2. Описание границы территории объекта культурного наследия регионального значения «Ансамбль, посл. четв. XIX в.: Дом жилой с лавкой, посл. четв. XIX в.; Лавка торговая, посл. четв. XIX в.», расположенного по адресу: Костромская область, г. Кострома, ул. Галичская, 26/62.

Граница территории объекта культурного наследия регионального значения «Ансамбль, посл. четв. XIX в.: Дом жилой с лавкой, посл. четв. XIX в.; Лавка торговая, посл. четв. XIX в.», расположенного по адресу: Костромская область, г. Кострома, ул. Галичская, 26/62, устанавливается по следующим поворотным точкам:

1 - 2 от поворотной точки 1, расположенной на северном углу строения «Дом жилой с лавкой, посл. четв. XIX в.» (г. Кострома, ул. Галичская, д. 26/62), далее вдоль северо-западного фасада на протяжении 3,76 м до поворотной точки 2;

2 - 3 от поворотной точки 2, далее перпендикулярно северо-западной стене «Дом жилой с лавкой, посл. четв. XIX в.» (г. Кострома, ул. Галичская, д. 26/62), до поворотной точки 3 на протяжении 2,14 м;

3 - 4 от поворотной точки 3, далее параллельно северо-западной стороне строения «Дом жилой с лавкой, посл. четв. XIX в.» (г. Кострома, ул. Галичская, д. 26/62) на протяжении 4 м до поворотной точки 4;

4 - 5 от поворотной точки 4, далее перпендикулярно северо-западной стене «Дом жилой с лавкой, посл. четв. XIX в.» (г. Кострома, ул. Галичская, д. 26/62), до поворотной точки 5 на протяжении 2,14 м;

5 - 6 от поворотной точки 5, далее по северо-западному фасаду «Дом жилой с лавкой, посл. четв. XIX в.; Лавка торговая, посл. четв. XIX в.» (г. Кострома, ул. Галичская, 26/62, 26/62Б) параллельно линии застройки ул. Галичская до поворотной точки 6 на протяжении 15,2 м;

6 - 7 от поворотной точки 6 далее вдоль юго-западного фасада «Лавка торговая, посл. четв. XIX в.» (г. Кострома, ул. Галичская, д. 26/62Б), до поворотной точки 7, на протяжении 32,14 м;

7 - 8 от поворотной точки 7 далее параллельно юго-восточному фасаду «Дом жилой с лавкой, посл. четв. XIX в.» (г. Кострома, ул. Галичская, д. 26/62), до поворотной точки 8 на протяжении 24,27 м;

8 - 9 от поворотной точки 8 далее параллельно северо-восточному фасаду «Дом жилой с лавкой, посл. четв. XIX в.» (г. Кострома, ул. Галичская, д. 26/62) до поворотной точки 9 на протяжении 17,64 м;

9 - 1 от поворотной точки 9, далее вдоль северо-восточного фасада «Дом жилой с лавкой, посл. четв. XIX в.» (г. Кострома, ул. Галичская, д. 26/62) до поворотной точки 1 на протяжении 15,28 м.

3. Координаты характерных точек границы территории объекта культурного наследия регионального значения «Ансамбль, посл. четв. XIX в.: Дом жилой с лавкой, посл. четв. XIX в.; Лавка торговая, посл. четв. XIX в.», расположенного по адресу: Костромская область, г. Кострома, ул. Галичская, 26/62.

Обозначение (номер) характерной точки	Координаты характерных точек во Всемирной геодезической системе координат (WGS-84)		Координаты характерных точек в местной системе координат (МСК-44)	
	Северной широты	Восточной долготы	X	Y
1	57°46'25.140"	40°56'48.724"	291585.36	1214224.67
2	57°46'25.061"	40°56'48.552"	291582.92	1214221.81
3	57°46'25.114"	40°56'48.467"	291584.57	1214220.41
4	57°46'25.027"	40°56'48.285"	291581.93	1214217.38
5	57°46'24.976"	40°56'48.369"	291580.33	1214218.76
6	57°46'24.654"	40°56'47.675"	291570.46	1214207.20
7	57°46'23.836"	40°56'48.874"	291544.99	1214226.80
8	57°46'24.330"	40°56'50.015"	291560.11	1214245.79
9	57°46'24.768"	40°56'49.330"	291573.74	1214234.59

УТВЕРЖДЕН

приказом инспекции по охране
объектов культурного наследия

Костромской области

от « 2 » 11 2017 № 132

ПРАВОВОЙ РЕЖИМ

использования территории объекта культурного наследия регионального значения «Ансамбль, посл. четв. XIX в.: Дом жилой с лавкой, посл. четв. XIX в.; Лавка торговая, посл. четв. XIX в.», расположенного по адресу: Костромская область, г. Кострома, ул. Галичская, 26/62.

1. Правовой режим использования территории объекта культурного наследия регионального значения «Ансамбль, посл. четв. XIX в.: Дом жилой с лавкой, посл. четв. XIX в.; Лавка торговая, посл. четв. XIX в.», расположенного по адресу: Костромская область, г. Кострома, ул. Галичская, 26/62, в пределах координат характерных точек границы территории объекта культурного наследия 1-2-3-4-5-6-7-8-9, согласно приложению № 1 к настоящему приказу.

2. На территории объекта культурного наследия разрешается ведение хозяйственной деятельности, не противоречащей требованиям обеспечения сохранности объекта культурного наследия и позволяющей обеспечить функционирование объекта культурного наследия в современных условиях:

1) сохранение, воссоздание объекта культурного наследия посредством проведения направленных на обеспечение его физической сохранности ремонтно-реставрационных работ, в том числе работ по консервации, ремонту, реставрации памятника, приспособлению его под современное использование, а так же научно-исследовательских, изыскательских, проектных и производственных работ, научно-методического руководства, технического и авторского надзора на основании письменного разрешения и задания на проведение работ по сохранению объекта культурного наследия, и в соответствии с документацией, согласованной органом исполнительной власти, уполномоченным в области охраны объектов культурного наследия;

2) работы по благоустройству и озеленению;

3) обеспечение мер пожарной безопасности объекта культурного наследия;

4) обеспечение мер экологической безопасности объекта культурного наследия;

5) защита объекта культурного наследия от динамических воздействий;

6) работы по прокладке и реконструкции инженерных коммуникаций, земляные, мелиоративные и другие работы, не нарушающие целостность объекта культурного наследия и не создающие угрозу его повреждения, разрушения или уничтожения, угрозы пожара, проведение археологических

работ на основании письменного разрешения органом исполнительной власти, уполномоченным в области охраны объектов культурного наследия;

7) размещение информационных вывесок в соответствии с документацией, согласованной органом исполнительной власти, уполномоченным в области охраны объектов культурного наследия.

3. На территории объекта культурного наследия запрещается:

1) строительство объектов капитального строительства;

2) увеличение объемно-пространственных характеристик существующих на территории памятника или ансамбля объектов капитального строительства;

3) проведение земляных, строительных, мелиоративных и иных работ, за исключением работ по сохранению объекта культурного наследия или его отдельных элементов, сохранению историко-градостроительной или природной среды объекта культурного наследия.