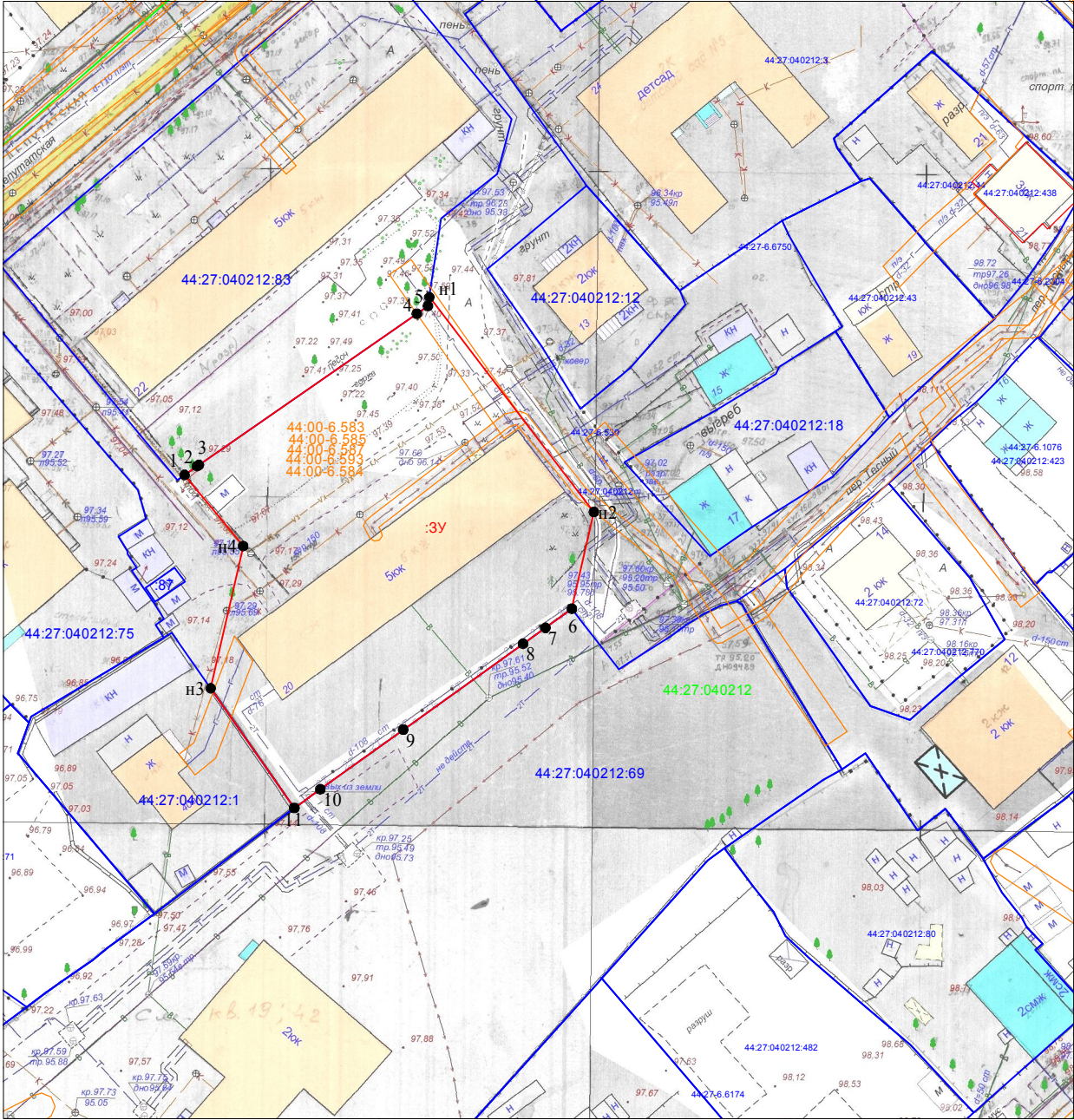


**СХЕМА РАСПОЛОЖЕНИЯ
земельного участка на кадастровом плане территории**

Условный номер земельного участка :3У		
Кадастровый квартал 44:27:040212		
Площадь земельного участка 2779 м ²		
Обозначение характерных точек границы	Координаты, м	
	X	Y
1	291662,11	1212120,71
2	291663,45	1212122,63
3	291663,65	1212122,91
4	291686,71	1212156,14
5	291687,90	1212157,85
н1	291689,24	1212158,06
н2	291656,46	1212183,16
6	291641,69	1212179,81
7	291638,79	1212175,77
8	291636,35	1212172,37
9	291623,24	1212154,09
10	291614,15	1212141,42
11	291611,30	1212137,46
н3	291629,56	1212124,70
н4	291651,26	1212129,65
1	291662,11	1212120,71

Местоположение: город Кострома, улица Депутатская, 20

- Условные обозначения:
- :3У - обозначение образуемого земельного участка
 - 44:27:040212:69 - обозначение учтенного земельного участка
 - 1 - характерная точка границы земельного участка
 - - граница учтенного земельного участка
 - - граница образуемого земельного участка
 - 44:27:040212 - граница и обозначение кадастрового квартала
 - 44:27-6.2205 - граница и обозначение зон с особыми условиями использования территории



Масштаб 1:1000
Система координат: МСК-44, зона 1