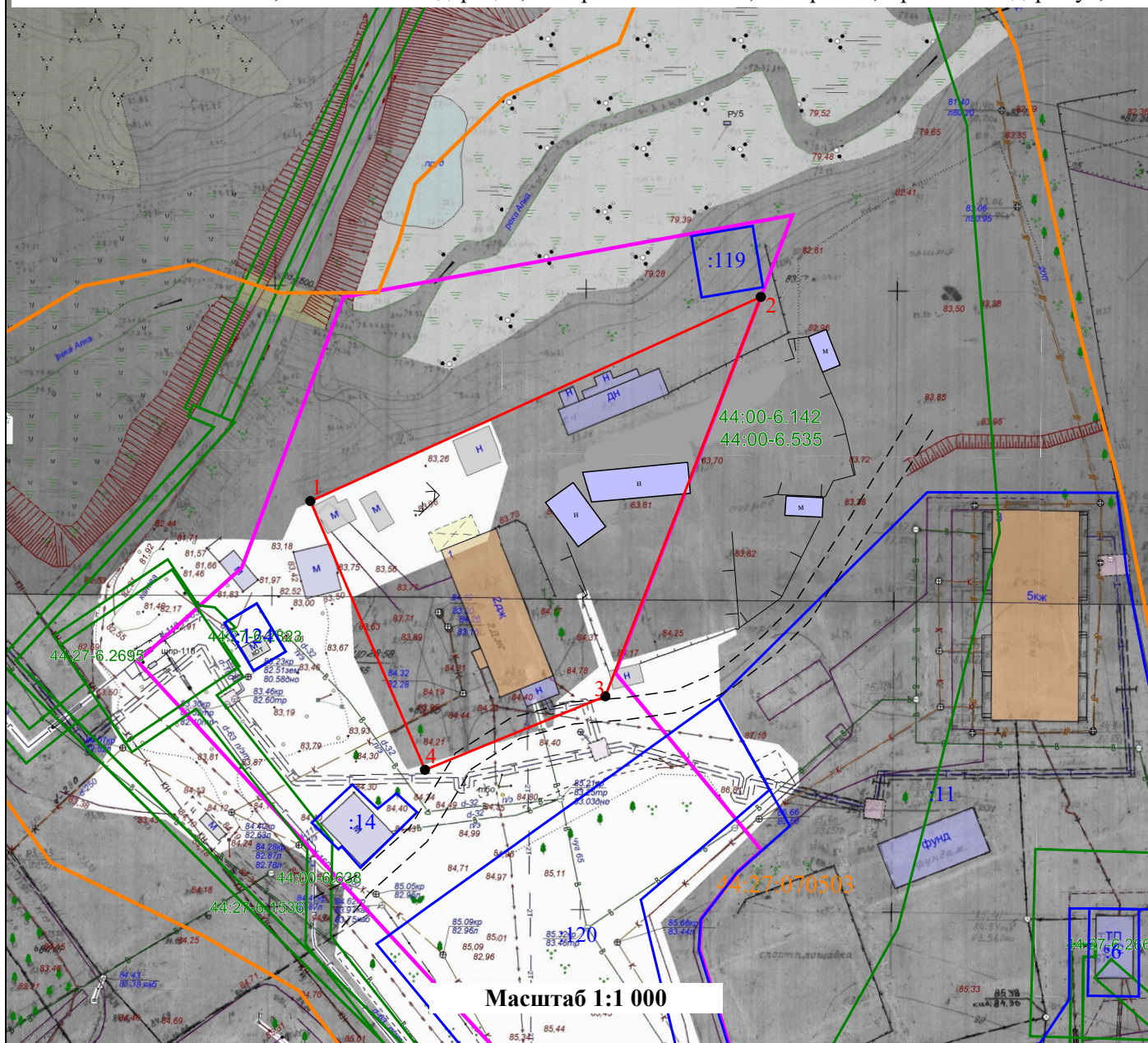


СХЕМА РАСПОЛОЖЕНИЯ ЗЕМЕЛЬНОГО УЧАСТКА НА КАДАСТРОВом ПЛАНЕ ТЕРРИТОРИИ

Кадастровый квартал: 44:27:070503

Система координат: мск-44, зона 1

Местоположение: 156009, Российская Федерация, Костромская область, Кострома г, Красная Байдарка ул, 1



Условный номер земельного участка

-

Площадь земельного участка

2 655

м²

Обозначение характерных точек границ	Координаты		Обозначение характерных точек границ	Координаты	
	X	Y		X	Y
1	285 580,56	1 216 681,76	4	285 537,29	1 216 700,18
2	285 613,43	1 216 754,21	1	285 580,56	1 216 681,76
3	285 549,12	1 216 729,20			

Условные обозначения:

- Границы существующих земельных участков
- Характерная точка границы
- Границы зон с особыми условиями использования территорий
- Обозначение зоны с особыми условиями использования территорий

- Границы образуемого земельного участка
- Номер земельного участка в кадастровом квартале
- Граница кадастрового квартала
- Границы территориальной зоны